

上海大众汽车
SHANGHAI VOLKSWAGEN

Polo 新劲取
— 实 尚 即 风 格 —



Das Auto.



买菜像恋爱

日子要过得实在，但是激情要常在。谁说务实意味着平淡，谁说实在与时尚无缘——聪明的人总能两者兼得，所以他们选择 Polo 新劲取。外形沉稳而不失活力，海贝色内饰新颖潮流，尽显生活品位；激光焊接双面镀锌钢板，以扎实品质和更高强度车身，为家人提供安心保障。这样的男人，谁说他不懂情趣？



务实本色 进现时尚活力

穿行于经典和流行之间，Polo 新劲取演绎美学新概念，精芒熏黑前大灯与横拉式镀铬格栅浑然一体，时尚动感中隐现典雅质感，整车造型简洁刚毅，线条流畅洗练，静时稳健自信，动时活力无限。



横拉式镀铬格栅



晶透立体尾灯



精芒熏黑前大灯



空气雨刷





坚实品质 内蕴优雅品位

实用而兼具格调，工艺与艺术交融，无论明朗雅黑大中控台，还是纯雅质感内饰，实尚设计理念皆贯彻其中，双开启式观景天窗开阔心境，更丰富的储物空间便捷实用。生活要品质，更要有品位，这就是 Polo 新劲取的实尚观。



双开启式防夹电动天窗



皮质速捷手刹（选装）



前排座椅背部储物袋



纯雅质感内饰



踏实稳健 进取快意人生

着力当下，更着眼未来，这就是你更具雄心的进取之道。Polo 新劲取配备 Tiptronic 六档手自一体变速箱，以领先操控畅行无界，悦听多功能音响系统及变排量智能温控空调等人性科技乐享随行。一路动力澎湃，Polo 新劲取给生活激情，让人生快意。



Tiptronic 六档手自一体变速箱



悦听多功能音响系统



动感真皮三辐方向盘（选装）



变排量智能温控空调



前门车窗一键式升降带防夹功能



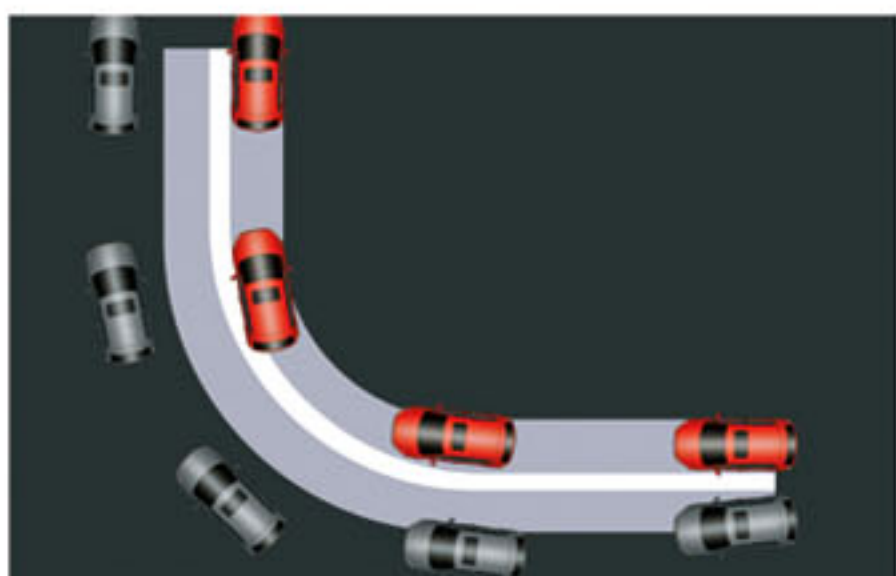
电动可调, 可加热外后视镜



自侦测数字式倒车雷达 PDC



四安全气囊



ABS+EBD+CBC、MSR



儿童座椅同步安装装置 (ISO FIX)

扎实科技 坐享从容安心

肩负更多责任, 安全更需严苛, Polo 新劲取采用多项安全科技, 自侦测数字式倒车雷达 PDC、四安全气囊等安全措施无微不至, 更有 ABS+EBD+CBC 和 MSR 等智能科技相伴随行。全面坚实防护, 安全更值得信赖。



Polo新劲取 车型信息

车 型	实 乐 版		实 尚 版		实 酷 版	
	1.4L手动		1.4L手动	1.4L自动	1.6L手动	1.6L自动
总长 (mm) / 总宽 (mm) / 总高 (mm)	4176/1650/1465					
轴距 (mm)	2465					
行李箱容积 (L)	420					
油箱容积 (L)	45					
整备质量 (kg)	1120	1120	1167	1155	1185	
发动机排量 (L)	1.390			1.598		
发动机型式	水冷直列4缸4气门电子控制多点喷射汽油机					
额定功率/转速 (kW/rpm)	63/5000±200			77/5000±200		
最大扭矩/转速 (Nm/rpm)	130/3750±200			155/3800±200		
变速箱型式	五档手动	五档手动	Tiptronic六档手自一体		五档手动	Tiptronic六档手自一体
90km/h等速油耗 (L/100km)	5.0	5.0	5.5		5.5	5.7
原地起步连续换档加速时间 (s, 0-100km/h)	13.2	13.2	14.8		11	12.2
最高车速 (km/h)	178	178	172		188	182
悬架系统	前：麦弗逊式独立悬架 / 后：半独立非驱动桥					
制动系统	前轮为通风盘式制动器 后轮为鼓式制动器					
排放	中国四号排放标准 (带OBD)					

	实 乐 版	实 尚 版	实 酷 版
外 饰			
横拉式镀铬格栅	●	●	●
下格栅U型镀铬饰条	—	●	●
雾灯镀铬	—	—	●
精芒熏黑前大灯	●	●	●
晶透立体尾灯	●	●	●
新车身同色保险杠	●	●	●
与车身同色门把手	●	●	●
与车身同色外后视镜罩壳	●	●	●
行李箱盖镀铬	—	—	●
绿色隔热玻璃	●	●	●
短棒天线	●	●	●
14吋钢制轮毂6JX14 轮胎185/60	●	—	—
14吋铝合金轮毂6JX14 轮胎185/60	—	●	—
15吋铝合金轮毂6JX15 轮胎185/60	—	—	●
内 饰			
海贝色内饰	●	●	●
蓝色背景光组合仪表	●	●	●
黑色地毯	●	●	●
三辐运动方向盘	●	●	●
动感真皮三辐方向盘, 皮质手刹护套, 换挡球头	—	—	○
精工织物座椅套	●	●	●
海贝色真皮座椅	—	—	○
前/后排头枕高度可调	●	●	●
驾驶员侧遮阳板带化妆镜	—	●	●
副驾驶侧遮阳板带化妆镜	●	●	●
双卡片插槽	—	●	●
前排座椅背部储物袋	—	●	●
12V电源/点烟器	●	●	●
中央通道带杯座, 储物盒, 烟灰盒	●	●	●
车顶拉手	●	●	●
安全装备			
ABS+EBD+CBC	●	●	●
发动机阻力矩控制 (MSR)	●	●	●
前雾灯	—	●	●
后雾灯	●	●	●
刹车灯/高位制动灯	●	●	●
LED侧面转向灯 (集成于外后视镜)	●	●	●

	实 乐 版	实 尚 版	实 酷 版
安全装备			
前排三点式燃爆预紧式安全带, 高度可调	●	●	●
驾驶员安全带未系报警	●	●	●
后座两侧三点式安全带	●	●	●
中间两点式安全带	—	●	●
前排正面双安全气囊	●	●	●
前排侧面安全气囊	—	●	●
儿童座椅同步安装装置 (ISO FIX)	●	●	●
自侦测数字式倒车雷达PDC	—	—	●
激光焊接车身	●	●	●
双面镀锌钢板	●	●	●
四门侧面防撞杆	●	●	●
可溃式转向管柱	●	●	●
COF可溃式制动踏板	●	●	●
智能滚码电子防盗系统	●	●	●
功能装备			
CAN-BUS控制器局域网	●	●	●
E-gas电子油门	●	●	●
方向盘高度及长度可调	●	●	●
大灯未关报警装置	●	●	●
间歇可调的四档前风窗雨刮器	●	●	●
变排量智能温控空调/ 粉尘微粒过滤器	●	●	●
手动调节外后视镜	●	●	—
电动可调, 可加热外后视镜	—	—	●
前门电动摇窗机	●	—	—
四门电动摇窗机, 带熄火后延时操作及防夹和前门一键式升降功能	—	●	●
驾驶员六向可调节座椅	●	●	●
后排座椅靠背整体可折叠	●	●	●
中央集控门锁	●	—	—
遥控中央集控门锁	—	●	●
高档CD播放机带MP3功能, 带收音机	●	●	●
高保真4扬声器	●	●	●
行李箱照明	●	●	●
双开启式防夹电动天窗	—	—	●
主动保养提示	●	●	●



夜 幕 黑



冰 川 白



冰 海 蓝



晨 曦 银



星 际 灰

声明: 1) “●”表示有此装备, “—”表示无此装备, “○”表示选装
2) 本清单的全部内容请以实车为准, 若出现以下情况 (包括但不限于): 国家相关法律法规的强制要求, 技术进步, 产品更新和零部件供货调整等, 上海大众汽车有限公司保留对产品价格、外观颜色、技术参数、配置装备和车型代号等信息的修改权利。

印刷时间: 2011年6月