



HZ—LH 零序电流互感器说明书



保定市宏喆电气设备有限公司

BAO DING HONG ZHE ELECTRIC CO.,LTD.

目 录

HZ—LH 零序电流互感器

概述.....	1
型号说明.....	1
使用条件.....	1
技术参数.....	1
订货须知.....	2
技术参数表.....	2



HZ-LH 零序电流互感器说明书

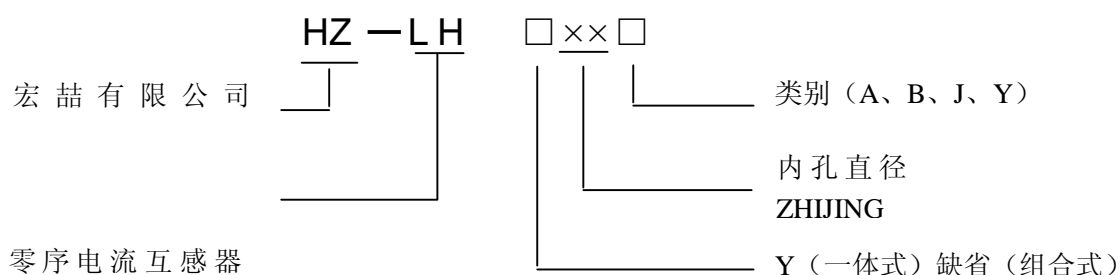
HZ-LH 零序电流互感器

1. 概述

保定宏喆电气设备有限公司是保定市高新技术企业，有多年零序电流互感器的专业生产经验，产品质量优于国标 GB1208-1997《电流互感器》，并通过了电力工业部电气设备质量检测中心型式试验。产品已广泛用于电力、冶金、化工、煤炭、建材等行业，并有大量产品出口。

HZ-LH 系列零序电流互感器（电缆型）有各种容量、变比、准确级、准确限值系数的高精度零序电流互感器，还有与小电流接地选线等装置、各种继电器等配套的高灵敏度零序电流互感器，分一体式和组合式两类。采用 ABS 工程塑料外壳、树脂浇注而成，具有全密封、绝缘性能好、外形美观、灵敏度高、线性度好、运行可靠、安装方便等特点，规格品种多，适应各种继电器、各种装置的需要，也适应电力系统各种运行方式（中性点接地、中性点不接地、大电阻接地、小电阻接地、消弧线圈接地）的需要。

2. 型号说明



类别：A，配合 DD11/60 型继电器 B，配合 DL11/0.2 型继电器

J，高精度

Y，圆形

3. 使用条件

- 1、环境温度 - 10℃～60℃
- 2、海拔高度 ≤ 2000m (高原使用时特殊定货)
- 3、相对湿度 ≤ 90%
- 4、周围介质无导电尘埃和导电金属或绝缘损坏的腐蚀性气体、霉菌等

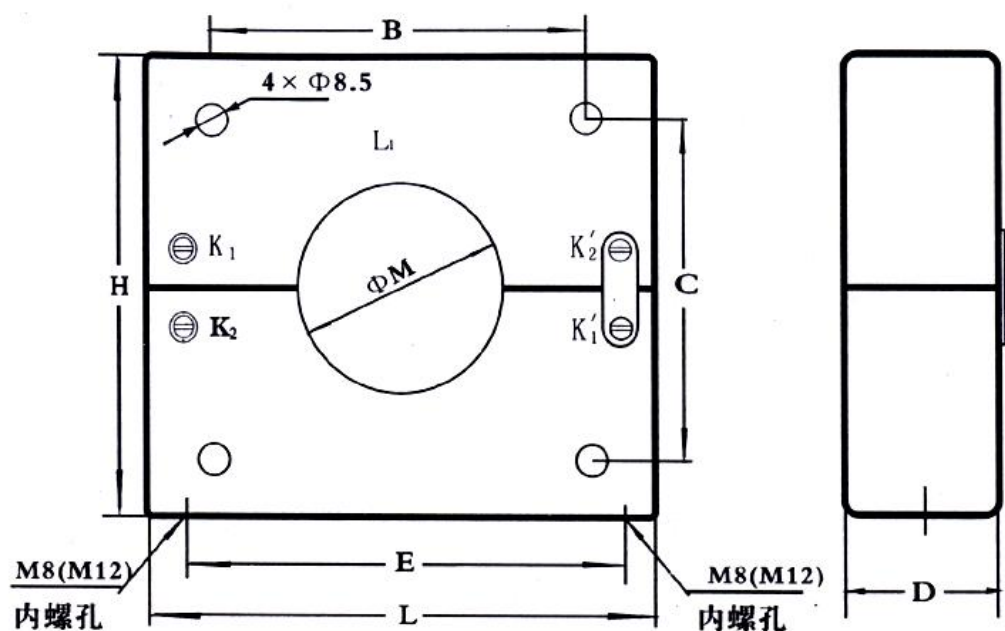
4. 技术参数

- 1、电压：0.38～66KV

- 2、电网频率：50Hz
- 3、同名端，一次由互感器正面“L1”侧穿入，二次为“K1”
- 4、型号及数据，外形尺寸见图表

5. 订货须知

- 产品型号、内孔直径（mm）；
- 2、一次零序电流，二次电流（或电流比）；
 - 3、二次负荷容量或负载阻抗；
 - 4、准确级、准确限值系数（如果需要）。



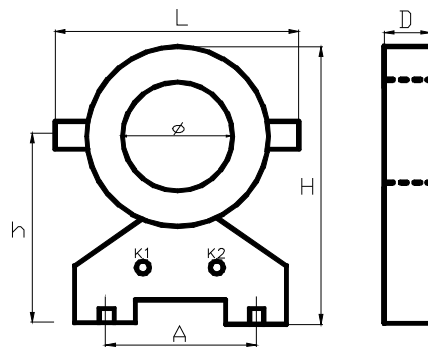
图一 HZ-LH 系列零序电流互感器外形示意图

HZ-LH 系列零序电流互感器（高灵敏度）参数表：

型号	一次零序电流 (A)	二次电流	二次负荷 (Ω)	建议用途	外形尺寸 (mm)							
					孔径 Φ M	长 L	高 H	厚 D	地脚中心距 E	地脚内螺孔	B	C
HZ-LH80 HZ-LHY80	1-40	0.02-1	2.5	小电流接地选线装置等	80	196	165	49	173	M8	145	124
HZ-LH80A HZ-LHY80A	2-4	0.03-0.06	10	DD11/60 型继电器								
HZ-LH80B HZ-LHY80B	10	0.2	10	DL11/0.2 型继电器								
HZ-LH100 HZ-LHY100	1-40	0.02-1	2.5	小电流接地选线等								

HZ-LH 零序电流互感器说明书

HZ-LH100A HZ-LHY100A	2-4	0.03-0.06	10	DD11/60 型继电器	100	216	187	54	193	M8	158	138
HZ-LH100B HZ-LHY100B	10	0.2	10	DL11/0.2 型 继电器								
HZ-LH120 HZ-LHY120	1-40	0.02-1	2.5	小电流接地 选线等								
HZ-LH120A HZ-LHY120A	2-4	0.03-0.06	10	DD11/60 型继电器	120	236	205	59	213	M8	173	154
HZ-LH120B HZ-LHY120B	10	0.2	10	DL11/0.2 型 继电器								
HZ-LH140 HZ-LHY140	1-40	0.02-1	2.5	小电流接地 选线等								
HZ-LH140A HZ-LHY140A	2-4	0.03-0.06	10	DD11/60 型继电器	140	300	268	81	270	M12	217	179
HZ-LH140B HZ-LHY140B	10	0.2	10	DL11/0.2 型 继电器								
HZ-LH160 HZ-LHY160	1-40	0.02-1	2.5	小电流接地 选线等								
HZ-LH160A HZ-LHY160A	2-4	0.02-0.06	10	DD11/60 型继电器	160	300	268	81	270	M12	217	179
HZ-LH160B HZ-LHY160B	10	0.2	10	DL11/0.2 型 继电器								
HZ-LH180 HZ-LHY180	1-40	0.02-1	2.5	小电流接地 选线等								
HZ-LH180A HZ-LHY180A	2-4	0.02-0.06	10	DD11/60 型继电器	180	300	268	81	270	M12	217	179
HZ-LH180B HZ-LHY180B	10	0.2	10	DL11/0.2 型 继电器								
HZ-LH200 HZ-LHY200	1-40	0.02-1	2.5	小电流接地 选线等								
HZ-LH200A HZ-LHY200A	2-4	0.03-0.06	10	DD11/0.2 型 继电器	200	386	344	82	355	M12	279	238
HZ-LH200B HZ-LHY200B	10	0.2	10	DL11/0.2 型 继电器								
HZ-LH240 HZ-LHY240	1-40	0.02-1	2.5	小电流接地 选线等								
HZ-LH240A HZ-LHY240A	2-4	0.03-0.06	10	DD11/60 型 继电器	240	386	344	82	355	M12	279	238
HZ-LH240B HZ-LHY240B	10	0.2	10	DL11/0.2 型 继电器								



图二 HZ-LH xx Y 圆形系列零序电流互感器外形示意图

HZ-LHxxY 系列圆形零序电流互感器主要技术数据:

参数 型号	额定电流比 (A)	二次 负荷 (Ω)	准确级	Φ	L	H	D	A	h	地脚内 螺 孔
HZ-LH80Y	50/1,100/1 40/1,350/5	1~3	5P/10	80	175	163	57	105	95	M10
HZ-LH100Y	50/1,100/1 40/1,350/5	1~3	5P/10	100	205	198	56.5	125	115	M10
HZ-LH120Y	50/1,100/1 40/1,350/5	1~3	5P/10	120	220	208	56	140	118	M10

HZ-LH 系列零序电流互感器选型参考:

电缆截面 (mm)	3×50 及以下	3×70 3×95	3×120 3×150 3×185	3×240 3×300	2× (3×185)
内孔直径 (mm)	Ø80	Ø100	Ø120	Ø160	Ø 240

HZ-LH 系列零序电流互感器重量参考:

型号	HZ-LH80 HZ-LHY80	HZ-LH100 HZ-LHY100	HZ-LH120 HZ-LHY120	HZ-LH160 HZ-LHY160	HZ-LH180 HZ-LHY180
重量 (Kg)	4.5	5.5	7	14	20

HZ-LH 系列零序电流互感器（高精度）参数表：

型号	电 流 比 (A)	准 确 级	额定输出 (VA) (COSΦ =0.8 滞 后)	准确限 值系数	短时 热 电 流 KA-S	外形尺寸(mm)																							
						孔 径 ØM	长 L	高 H	厚 D	地脚 中心 距 E	地脚 内螺 孔	B	C																
HZ-LHY80J (一体式) HZ-LH80J (组合式)	50/1	10P	2.5	5;10	5-1	80	196	165	49	173	M8	145	124																
	50/5		5	5																									
	75/1		10	10																									
	75/5	10P	5	5;10	6.5-1									80	196	165	49	173	M8	145	124								
	100/1		10	5																									
	100/5		10	10	10-1																								
	150/1		20	5																									
	150/5	10P	5	5;10	13-1																	80	196	165	49	173	M8	145	124
	200/1		10	5;10																									
	200/5		20	5;10	20-1																								
	250/1																												
	250/5		30	5																									
	300/1																												
300/5 及以上																													
HZ-LHY100 J (一体式) HZ-LH100J (组合式)	50/1	10P	5	5;10	5-1	100	216	187	54	193	M8	158	138																
	50/5		10	5																									
	75/1		10	10	5-1																								
	75/5	10P	5	5;10	6.5-1									100	216	187	54	193	M8	158	138								
	100/1		10	5																									
	100/5		10	10	10-1																								
	150/1		20	5																									
	150/5	10P	5	5;10	13-1																	100	216	187	54	193	M8	158	138
	200/1		10	5;10																									
	200/5		20	5;10	20-1																								
	250/1																												
	250/5		30	5																									
	300/1																												
300/5 及以上																													

HZ-LH 零序电流互感器说明书

型号	电流比 (A)	准 确 级	额定输出 (VA) (COSΦ =0.8 滞 后)	准确限 值系数	短时 热电 流 KA-S	外形尺寸(mm)									
						孔 径 ØM	长 L	高 H	厚 D	地脚 中心 距 E	地脚 内螺 孔	B	C		
HZ-LHY120 J (一体式) HZ-LH120J (组合式)	50/1	10P	5	5;10	5-1	120	236	205	59	213	M8	173	154		
	50/5		10	5											
	75/1		10	10											
	75/5	10P	5	5;10	6.5-1										
	100/1		10	5											
	100/5		10	10	10-1										
	150/1		20	5											
	150/5	10P	30	5	13-1										
	200/1	5;10	5;10	20-1											
		200/5	20											5	
		250/1	20	10										20-1	
			250/5	30											5
			300/1												
			300/5 及以上												
HZ-LHY140 J (一体式) HZ-LH140J (组合式)	50/1	10P	5	5;10	5-1	140	300	268	81	270	M12	217	179		
	50/5		10	5											
	75/1		10	10											
	75/5	10P	5	5;10	5-1										
	100/1		10	5;10											
	100/5		20	5											
	150/1		10	10	10-1										
	150/5	20	5												
	150/1	5;10	5;10	20-1											
		200/5	20											5;10	
		250/1	30		5										
		250/5													
	300/1	10P	5;10	5;10	20-1										
	300/5 及以上		20;30	5;10											

HZ-LH 零序电流互感器说明书

型号	电流比 (A)	准 确 级	额定输出 (VA) (COSΦ =0.8 滞 后)	准确限 值系数	短时 热电 流 KA-S	外形尺寸(mm)							
						孔 径 ØM	长 L	高 H	厚 D	地脚 中心 距 E	地脚 内螺 孔	B	C
HZ-LHY160 J (一体式) HZ-LH160J (组合式)	50/1	10P	5	5	5-1	160	300	268	81	270	M12	217	179
	50/5												
	75/1												
	75/5												
	100/1	10P	5	5;10	5-1								
	100/5		10	5									
	150/1		20	5									
	150/5												
	150/1	10P	10	10	10-1								
	150/5		20	5									
	200/1	10P	5;10	5;10	20-1								
	200/5												
250/1	10P	20	5										
250/5													
300/1	10P	5;10;15	5;10										
300/5 及以上		20;30	5										
HZ-LHY180 J (一体式) HZ-LH180J (组合式)	50/1	10P	5	5;10	5-1	180	300	268	81	270	M12	217	179
	50/5												
	75/1												
	75/5												
	100/1	10P	5;10	5;10	10-1								
	100/5												
	150/1		20	5									
	150/5												
	200/1	10P	5;10	5;10	20-1								
	200/5												
	250/1												
	250/5												
300/1													
300/5 及以上													

HZ-LH 零序电流互感器说明书

型号	电流比 (A)	准 确 级	额定输出 (VA) (COSΦ =0.8 滞 后)	准确限 值系数	短时 热电 流 KA-S	外形尺寸(mm)														
						孔 径 ØM	长 L	高 H	厚 D	地脚 中心 距 E	地脚 内螺 孔	B	C							
HZ-LHY200 J (一体式) HZ-LH200J (组合式)	50/1	10P	5	5;10	5-1	200	386	344	82	355	M12	279	238							
	50/5																			
	75/1																			
	75/5		10	5																
	100/1	10P	5;10	5;10	10-1															
	100/5																			
	150/1																			
	150/5		20	5																
	200/1	10P	5;10	5;10	20-1															
	200/5																			
250/1																				
250/5																				
300/1	20;30		5																	
300/5 及以上																				

HZ-LHY240 J (一体式) HZ-LH240J (组合式)	50/1	10P	5	5;10	5-1	240	386	344	82	355	M12	279	238							
	50/5																			
	75/1																			
	75/5		10	5																
	100/1	10P	5;10	5;10	10-1															
	100/5																			
	150/1																			
	150/5		20	5																
	200/1	10P	5;10	5;10	20-1															
	200/5																			
250/1																				
250/5																				
300/1	20;30		5																	
300/5 及以上																				