

联想手机上网猫安装工具说明书

简介：联想手机上网猫安装工具是用来安装联想手机驱动的 PC 端工具。使用该工具安装驱动后，用户在开通 GPRS 功能的前提下可通过该工具创建的拨号连接拨号访问互联网。

注：如果您的手机没有开通 GPRS 功能，可拨打 10086 申请开通或到当地营业厅开通。还要确定您的手机开通了手机互联网功能，如果没有开通，可以直接拨号 1259004181 开通（拨号 1259004182 关闭），具体资费请咨询当地网络服务商。

特别提示：拨号上网前，请保持手机屏幕处于常亮状态，这样会提高拨号上网连接成功率。

功能：该工具提供以下主要功能：

1. 安装联想手机上网所需的 PC 端驱动，创建拨号连接并在桌面上创建拨号连接快捷方式；
2. 卸载驱动及删除拨号连接功能。

界面：该工具主界面如下图所示：



使用方法：

1. 输入接入点。目前中国移动提供的接入点是 CMNET，请输入您的网络服务商所提供的接入点，具体可询问当地网络服务商；
 2. 输入网关。目前中国移动提供的网关是 10.0.0.172，具体可询问当地网络服务商；
- 注：目前所使用的 GPRS 及 EDGE 网络可不输入网关。

3. 用购机时随机附带的数据线连接计算机与手机；
4. 确保手机处于开机状态；
5. 部分手机需要在连线后，在手机“USB 设定”界面选择“串口”；
6. 未安装过该手机驱动时，此时计算机会弹出新硬件安装向导，请取消此向导；
7. 点击<安装驱动>按钮进行安装，安装过程如下图所示：



8. 安装成功后，即可使用工具创建的拨号连接拨号访问互联网了；
9. 如需卸载驱动，请点击<卸载驱动>按钮，工具会卸载所安装的驱动，并删除创建的拨号连接及其快捷方式。卸载过程如下图所示：



注：

1. 工具在安装或卸载过程中，如果出现错误，请按照工具给出的提示进行操作。如果仍然不能解决问题，请关闭弹出的提示窗口，并重新安装驱动。
2. 请尽量在网络信号良好的状况下访问互联网。
3. 该工具目前支持 Windows 2000、Windows XP 及 Vista 32-bit 中、英文操作系统。

拨号失败可能的原因如下：

1. 手机未开通 GPRS 及互联网功能。请拨打网络服务商的客服电话确认是否开通了 GPRS 及互联网功能；
2. 网络信号比较弱，不容易拨号成功。请到信号较好的区域拨号上网；
3. 手机已欠费停机。请充值后确认手机已可正常使用后，再拨号上网；
4. 您将数据线插入了其它 USB 口（不是当初安装上网猫时所使用的 USB 口）。请使用上网猫安装工具重新安装驱动；
5. 拨号连接设置不正确。正常情况下，工具在安装上网猫时会自动对拨号连接进行设置。如果以上步骤都确认没问题后，仍然无法拨号上网，请按如下步骤检查拨号连接的设置是否正确：
 - a) 打开拨号连接界面；

连接 ID Networks Connection



用户名 (U):

密码 (P):

☐ 为下面用户保存用户名和密码 (S):

☒ 只是我 (M)

☐ 任何使用此计算机的人 (A)

拨号 (D):

拨号 (D) 取消 属性 (P) 帮助 (H)

b) 单击<属性>按钮，打开拨号连接属性页；

TD Networks Connection 属性

常规 选项 安全 网络 高级

连接使用 (U):

☒ 调制解调器 - Lenovo TD modem (COM13)

☐ 所有设备呼叫相同号码 (L) 配置 (C)...

Lenovo TD modem 的电话号码

区号 (R): 电话号码 (P): 备用号码 (B)

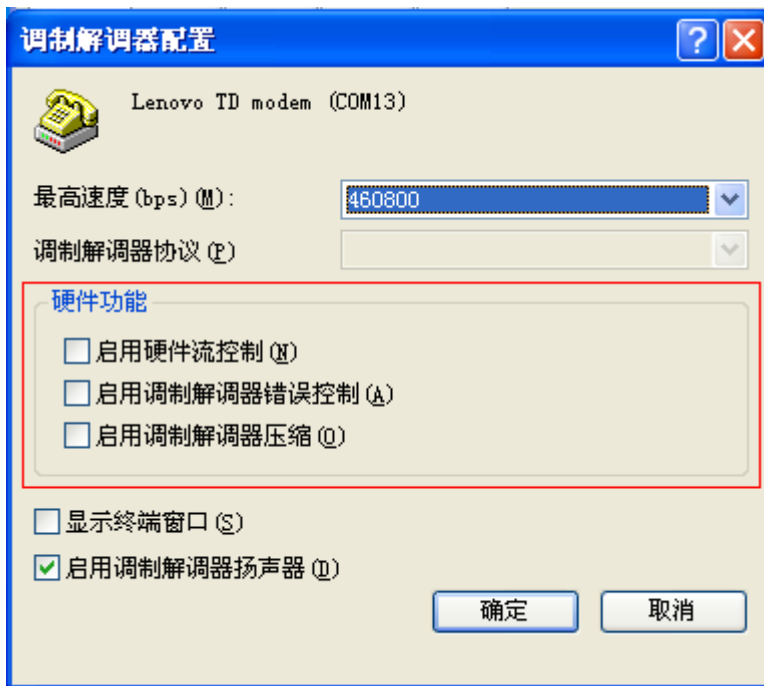
国家(地区)代码 (G):

☐ 使用拨号规则 (S) 拨号规则 (R)

☒ 连接后在通知区域显示图标 (I)

确定 取消

- c) 单击<配置>按钮，确认硬件功能的三个复选框未选中（如下图红色框所示），如果是选中状态，请单击复选框，使其处于未选中状态；



- d) 单击<确定>按钮；
- e) 确认设置没问题后，请重新拨号上网。
6. 如果以上步骤都确认没问题后，仍然无法拨号上网，请在手机未连接 PC 的状态下，用手机自身的浏览器上 WAP 网，确认手机上网是否正常，如果没问题，请使用数据线连接 PC 与手机后再使用拨号连接拨号上网；
7. 如果以上步骤都确认没问题后，仍然不能拨号上网，请联系联想客服，具体联系方式请查阅手机说明书。