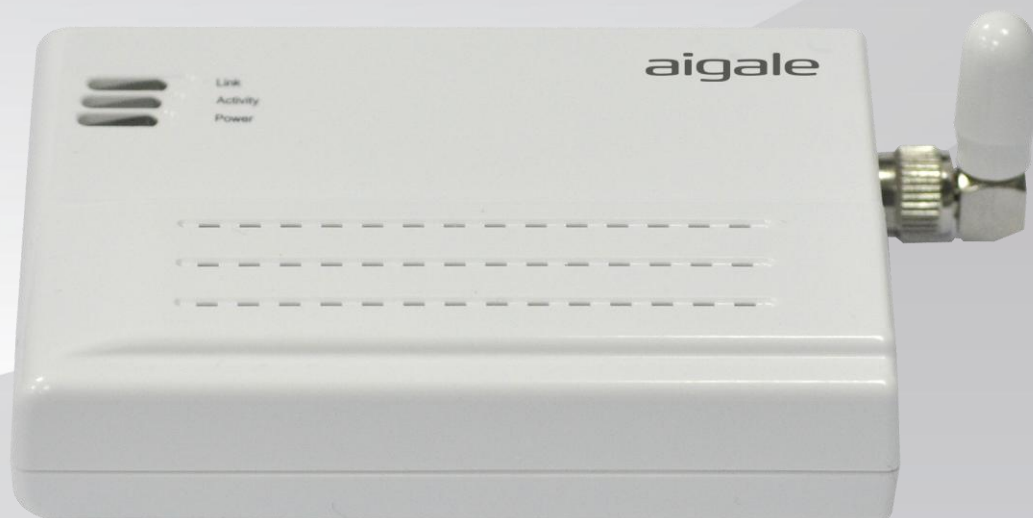


aigale
I got it!



Ai-AP100
极风无线接入点
用户手册

目录

1. 产品介绍	3
2. 产品规格	3
3. 开始配置您的极风无线接入点	6
3.1. 配置前的准备	6
3.2. 建立 Wi-Fi 连接.....	6
3.2.1. 极风无线 AP 安装向导	6
3.2.2. Windows 零配置服务	10
4. 疑难解答	12
5. 其他信息	14
5.1. 包装清单	14
5.2. 接口说明（从左至右）	14
5.3. LED 指示灯说明	14

1. 产品介绍

Ai-AP 100 是一款传输速率为 54Mbps，并且完全符合 IEEE 802.11b/g 标准的无线接入点设备。它采用了多种先进的基带调制技术和包含主机接口的高度集成的无线局域网单芯片解决方案。高集成度和全面的电源管理设计使得 Ai-AP 100 最大程度地减少了系统功耗要求。Ai-AP 100 让您摆脱网线的束缚，在家里随时享受无线连接。同时，它也是旅行家的最佳选择，可以配合手持设备，笔记本或平板电脑使用。只要您拥有带 Wi-Fi 功能的设备，Ai-AP 100 就能在任意地点方便，随地组建无线网络。

2. 产品规格

产品型号	Ai-AP100
产品描述	极风无线接入点
WLAN 标准	符合 IEEE 802.11b/g Wi-Fi 标准
主机接口	RJ45 型以太网接口
机构尺寸	86 mm ×62 mm ×12.2mm
重量	63.1g
工作条件	
供应电源	5V , 1A
温度	工作温度：0 ~ 55°C
	储存温度：-20 ~ 65°C
湿度/最大储存湿度	20% ~ 70% / 95%
电气特性	
频率范围	2.4GHz ISM 频段

信道数	<p>802.11b:</p> <p>美国, 加拿大以及台湾地区-11</p> <p>大多数欧洲国家-13</p> <p>法国-7, 日本-14</p> <p>中国-13</p> <p>802.11g:</p> <p>美国, 加拿大以及台湾地区-11</p> <p>法国-7</p> <p>中国-13</p> <p>大多数欧洲国家-13</p> <p>日本-13</p>
调制方式	<p>802.11b: CCK(11, 5.5Mbps), DQPSK(2Mbps), BPSK(1Mbps)</p> <p>802.11g: OFDM</p>
输出功率	<p>802.11b: typical 17dBm</p> <p>802.11g: typical 14dBm</p>
天线	增益为 2dBi 可拆卸式偶极天线, SMA 接口
接收灵敏度	<p>802.11b: typical -89 dBm at 11Mbps</p> <p>802.11g: typical -75 dBm at 54Mbps</p>
数据传输速率	<p>802.11b: 1, 2, 5.5, 11Mbps</p> <p>802.11g: 6, 9, 12, 18, 24, 36, 48, 54Mbps</p>
加密类型	<ul style="list-style-type: none"> ● 64/128 位 WEP 加密

	<ul style="list-style-type: none">● WPA-PSK 加密● WPA2-PSK 加密
可兼容的操作系统	Microsoft Windows, Linux, Apple OS

3. 开始配置您的极风无线接入点

3.1. 配置前的准备

请插上交流电源适配器，若极风无线接入点启动正常，此时电源指示灯应为绿色；将天线插到金色接口。

3.2. 建立 Wi-Fi 连接

您可以选择阅读以下任一章节来建立无线接入点的 Wi-Fi 网络连接。首先，我们建议您参考“3.2.1 极风无线 AP 安装向导”章节中介绍的安装向导。该向导会逐步介绍如何设置 SSID 和密码。若您需要手动连接到极风无线接入点，请参考“3.2.2 Windows 零配置服务”章节。

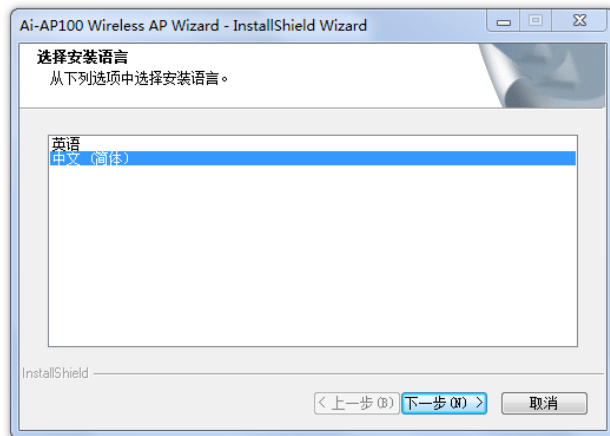
3.2.1. 极风无线 AP 安装向导(支持 Windows 操作系统)

该向导帮助你方便地对极风无线接入点进行配置。

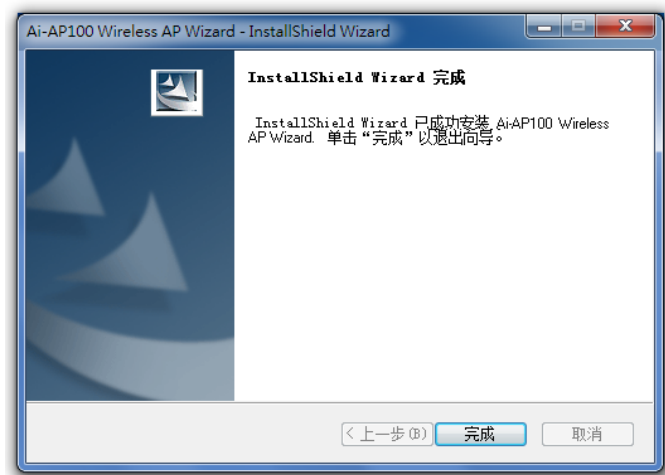
1. 请将光盘放入电脑光驱中。若没有弹出自动运行窗口，请运行光盘根目录下的“autorun.exe”程序。在弹出的自动运行窗口中，点击“安装向导”开始安装。



2. 接下来选择您需要的安装语言，点击“下一步”继续；



3. 根据每一个弹出的界面提示点击“下一步”进行安装。当出现以下界面时，点击“完成”。



4. 安装完成后，系统会自动运行无线AP向导。请根据以下窗口中的提示确认设备连接后，点击“下一步”继续。



5. 无线AP向导会自动侦测到无线AP的ID地址及SSID，点击“下一步”配置无线设置。



6. 在此界面中，您可以更改无线AP的SSID和密码。点击“下一步”继续。



注意： 密码的长度必须在8到63之间。超过此范围的密码将无法设置成功。

7. 您可以在弹出的界面中确认配置信息。点击“下一步”继续。



8. 用网线连接无线AP的LAN口至你的网络，例如：连接到路由器或墙上的网络插口。点击“完成”按钮，完成对无线AP的配置。



3.2.2. Windows 零配置服务

无线网络零配置服务（WZC），也可称为无线网络自动配置服务（Wireless Auto Configuration 或 WLAN Auto Config），是一个无线连接自动配置管理程序，已作为系统服务存在于Windows XP以及之后的操作系统中。该服务可根据用户的使用习惯和各种默认设置动态地连接无线网络。若这是您第一次尝试连接到无线AP，默认是没有密码的。若您已经通过无线AP设置了密码，在使用Windows零配置服务时会用到这个密码。

1. 点击系统托盘上的无线网络图标。



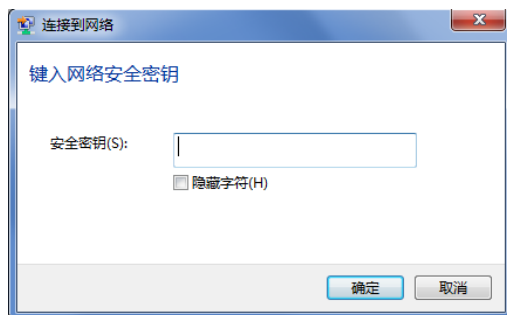
2. 在弹出的网络连接窗口，选中“Ai-AP100”并单击它。



3. 若默认没有设置加密方式，Windows会提醒您该网络连接是不安全的，点击“连接”继续。



4. 在弹出的“连接到网络”的对话框中，需要输入安全密钥来连接到无线AP。请在文字框中输入密钥并点击“确定”。



5. 等待一段时间后，网络连接窗口会显示电脑已同Ai-AP100建立无线连接。



4. 疑难解答

1. 当连接极风无线接入点时忘记安全密钥该怎么办？

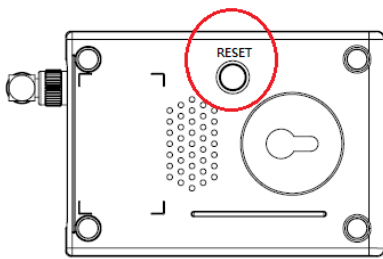
答：1. 您可以参考“3.2.1 极风无线 AP 安装向导”章节，按照介绍的步骤获取密码或者重新设置。

2. 您也可以将无线 AP 恢复到出厂设置。此时，默认连接到无线 AP 时不需要安全密钥。

2. 如何将 AP 恢复到出厂设置？

答：1. 请插上电源；

2. 请按住位于极风无线接入点底部的“RESET”按钮并持续 3 秒钟后放开，极风无线接入点将恢复成出厂设置。



3. 我能在系统中看到无线 AP，但为什么系统（XP/Vista/Win 7）一直提示我无法连接？

答：可能是由于无线 AP 的安全密钥已更改。若您忘记正确的安全密钥，请运行无线 AP 向导获取安全密钥或者重新设置一个。


4. 为什么无法在无线网络中识别到无线 AP？

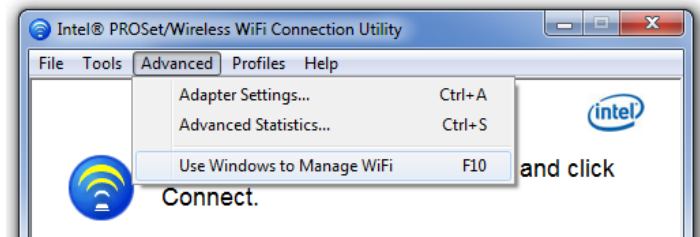
答：

1. 请确认极风无线接入点（AP）已上电。
2. 使用无线 AP 向导识别此接入点设备。
3. 默认的 SSID 为“Ai-AP 100”。若您还是无法找到无线 AP，请将它恢复到出厂设置后再确认是否能识别到。

5. 若我使用其他的网络连接工具，如Intel(R) PROSet，如何才能启用Windows零配置（WZC）服务？

答：

1. 请在系统托盘中启动PROSet  ；
2. 点击“高级”→“使用Windows管理WiFi网络”

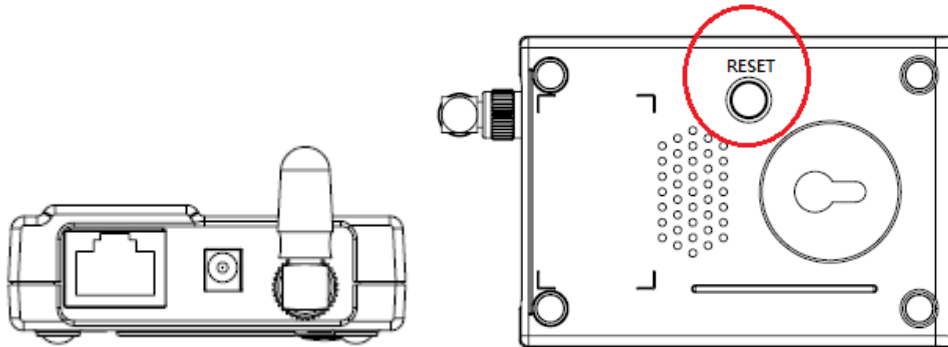


5. 其他信息

5.1. 包装清单

- ◆ 电源适配器×1
- ◆ 光盘×1
- ◆ 保修卡×1
- ◆ 快速安装指南×1

5.2. 接口说明（从左至右）



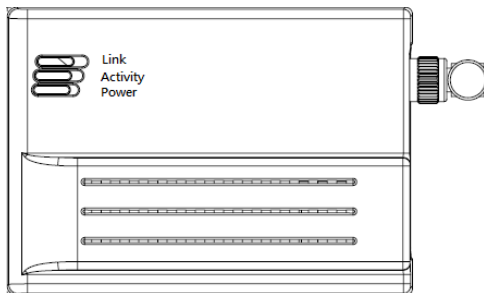
LAN 口：局域网接口，可连接上路由器或网络插口；

电源插孔：连接电源适配器为无线接入点（AP）供电（请使用Ai-AP100附带的电源适配器）

天线接口：连接外部2.4G Wi-Fi天线。

RESET：复位键。将系统恢复到出厂设置（需长按 3 秒后放开）

5.3. LED 指示灯说明



Link：当连接到局域网时，显示琥珀色。

Activity：当连接到无线网络时，显示蓝色。

Power：当连接到电源适配器上电后，显示绿色。