

目 录

1.1 伺服电机商标名称	1
1.1.1 伺服电机的铭牌.....	1
1.1.2 伺服电机的命名规则.....	2
1.2 伺服电机技术规范	3
1.2.1 伺服电机型号.....	4
1.2.2 伺服电机与SD10 系列伺服驱动器的组合	7
1.2.3 伺服电机与SDE10 系列伺服驱动器的组合	10
1.2.4 伺服电机安装尺寸.....	11
1.2.5 伺服电机配线.....	22
1.2.6 增量式伺服电机编码器配线.....	23
1.2.7 绝对值伺服电机编码器配线.....	25
附录 I SD10 系列增量式伺服驱动器/电机电缆一览表	26
附录 II SD10 系列绝对值伺服驱动器/电机电缆一览表	27
附录 III SDE10 系列伺服驱动器/电机电缆一览表	28
敬 告 用 户.....	29



注意

- ★ 安装前请核对电机结构形式、防护等级是否与使用条件相符
- ★ 搬运电机时不可拖拽电机轴、引出线
- ★ 固定电机时请用弹簧垫紧固，防止电机松脱
- ★ 尽量防止轴座振动，以防止轴承的损坏
- ★ 安装/拆卸部位到电机轴末端时，请不要用力敲打轴，以防止敲坏轴另一端的编码器
- ★ 电机不可承受大的轴向径向负荷
- ★ 电机轴必须与设备轴保持同轴

1.1 伺服电机商标名称

1.1.1 伺服电机的铭牌

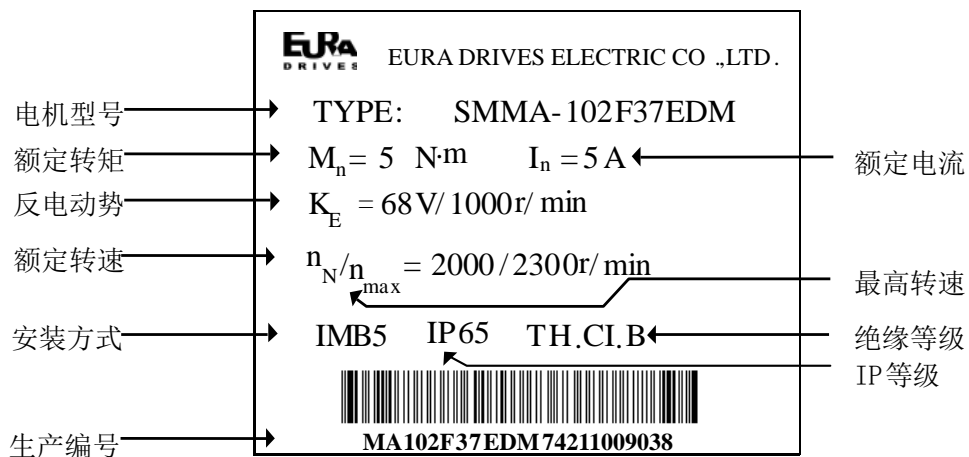


图 1-1-1 伺服电机的铭牌

1.1.2 伺服电机的命名规则

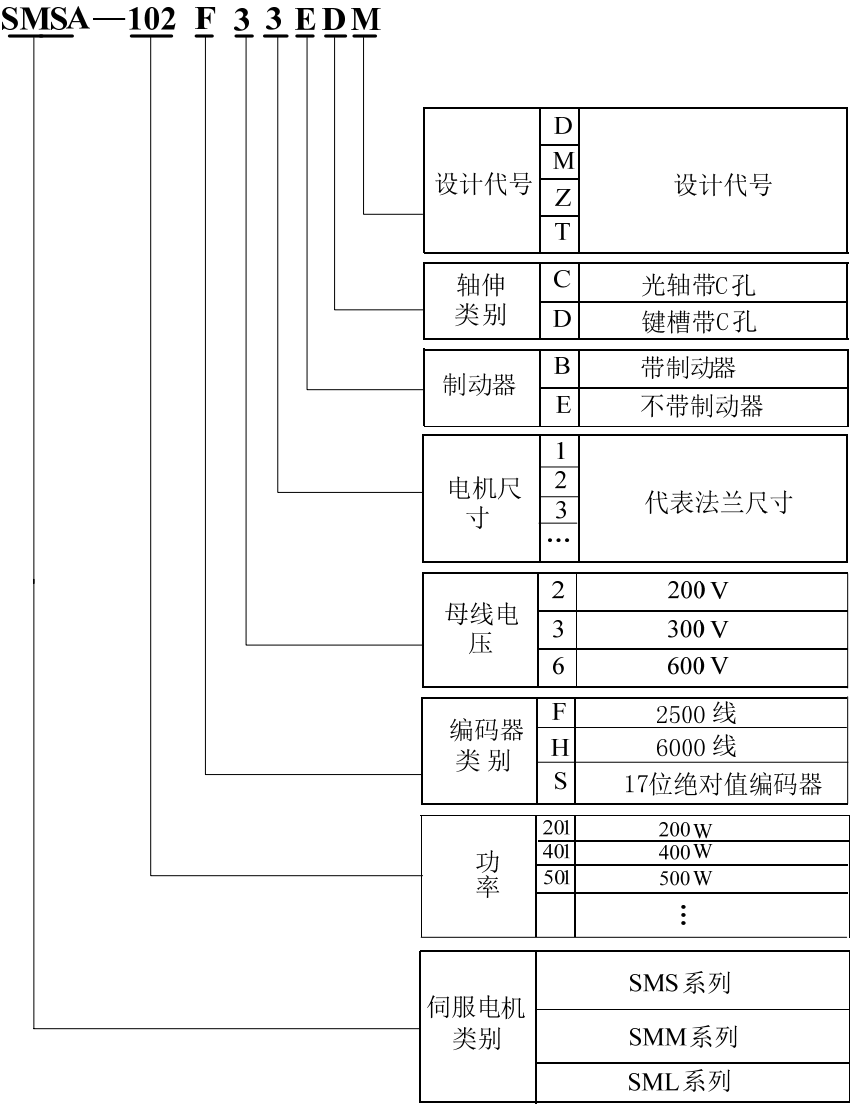


图 1-1-2 伺服电机的命名规则

1.2 伺服电机技术规范

电机类型	交流伺服电机（永磁同步电机）
磁性材料	●超高内禀矫顽力稀土永磁材料
绝缘等级	●F级 环境温度+40℃时，定子绕组温升可达 $\Delta T=100K$ 可选 H 级、C 级绝缘，定子绕组温升分别达 125K、145K
反馈系统	●标准型：1：方波光电编码器（带 U、V、W 信号） 2：绝对值编码器 ●备选型：1：旋转变压器，用于震动、冲击较大的环境 2：正余弦光电编码器
安装型式	●IMB5 备选：IMV1、IMV3、IMB35
防护等级	●IP65 备选：IP 64、IP66
冷却	●自然冷却
表面漆	●黑色 备选：根据用户要求
径向轴密封	●驱动端装轴密封圈
轴伸	●c 型 光轴无键 d 型 有键槽
振动等级	●N 级 备选：R 级，S 级
旋转精度	●N 级 备选：R 级，S 级
选配件	●免维护高可靠永磁安全制动器

1.2.1 伺服电机型号

1) 220V 增量式伺服电机型号

电机型号 [※]		额定功率	额定转矩	额定电流	转动惯量
		W	N · m	A	10 ⁻⁴ Kg · m ²
SMS 系列 3000r/min	SMSA-201F32**M	200	0.64	1.5	0.17
	SMSA-401F32EDM1	400	1.27	2.8	0.29
	SMSA-401F32BDM	400	1.27	2.8	0.302
	SMSA-751F33**M	750	2.39	3.5	1.82
	SMSA-761F34**M	760	2.4	3.5	2.45
	SMSA-102F33**M	1000	3.5	4.5	2.63
	SMSA-122F35**M	1200	4	5	5.4
	SMSA-152F37**M	1500	5	7.5	10.6
	SMSA-182F35**M	1800	6	6	7.6
	SMSA-232F37**M	2300	7.7	10	15.3
	SMSA-302F37**M	3000	10	15.5	19.4
SMM 系列 2000 r/min	SMMA-801F35**M	800	4	3.5	5.4
	SMMA-851F37**M	850	4	4	8.5
	SMMA-102F37**M	1000	5	5	10.6
	SMMA-122F35**M	1200	6	4.5	7.6
	SMMA-132F37**M	1300	6	6	12.6
	SMMA-152F37**M	1500	7.7	7.5	15.3
	SMMA-202F37**M	2000	10	10	19.4
	SMMA-352F3A**M	3500	17.2	16	34
	SMMA-452F3A**M	4500	21.5	19	47
SMM 系列 1500 r/min	SMMB-122F37**M	1200	7.7	5	15.3
	SMMB-152F37**M	1500	10	6	19.4
	SMMB-272F3A**M	2700	17.2	11	34
	SMMB-302F3A**M	3000	19	12	38
	SMMB-432F3A**M	4300	27	16	61
	SMMB-552F3A**M	5500	35	24	86
	SMMB-752F3A**M	7500	48	32	95

电机型号 ^註		额定功率	额定转矩	额定电流	转动惯量
		W	N • m	A	10 ⁻⁴ Kg • m ²
SML 系列 1000 r/min	SMLA-102F37**M	1000	10	4.5	19.4
	SMLA-292F3A**M	2900	27	12	61
	SMLA-372F3A**M	3700	35	16	86

2) 220V 绝对值伺服电机型号

电机型号 ^註		额定功率	额定转矩	额定电流	转动惯量
		W	N • m	A	10 ⁻⁴ Kg • m ²
SMS 系列 3000r/min	SMSA-201S32**M	200	0.64	1.5	0.17
	SMSA-401S32EDM1	400	1.27	2.8	0.29
	SMSA-401S32BDM	400	1.27	2.8	0.302
	SMSA-751S33**M	750	2.39	3.5	1.82
	SMSA-761S34**M	760	2.4	3.5	2.45
	SMSA-102S33**M	1000	3.5	4.5	2.63
	SMSA-122S35**M	1200	4	5	5.4
	SMSA-152S37**M	1500	5	7.5	10.6
	SMSA-182S35**M	1800	6	6	7.6
	SMSA-232S37**M	2300	7.7	10	15.3
	SMSA-302S37**M	3000	10	15.5	19.4
SMM 系列 2000 r/min	SMMA-801S35**M	800	4	3.5	5.4
	SMMA-851S37**M	850	4	4	8.5
	SMMA-102S37**M	1000	5	5	10.6
	SMMA-122S35**M	1200	6	4.5	7.6
	SMMA-132S37**M	1300	6	6	12.6
	SMMA-152S37**M	1500	7.7	7.5	15.3
	SMMA-202S37**M	2000	10	10	19.4
	SMMA-352S3A**M	3500	17.2	16	34
	SMMA-452S3A**M	4500	21.5	19	47
SMM 系列 1500 r/min	SMMB-122S37**M	1200	7.7	5	15.3
	SMMB-152S37**M	1500	10	6	19.4
	SMMB-272S3A**M	2700	17.2	11	34
	SMMB-302S3A**M	3000	19	12	38

电机型号 ^註		额定功率	额定转矩	额定电流	转动惯量
		W	N · m	A	10 ⁻⁴ Kg · m ²
SMM 系列 1500 r/min	SMMB-432S3A**M	4300	27	16	61
	SMMB-552S3A**M	5500	35	24	86
	SMMB-752S3A**M	7500	48	32	95
SML 系列 1000 r/min	SMLA-102S37**M	1000	10	4.5	19.4
	SMLA-292S3A**M	2900	27	12	61
	SMLA-372S3A**M	3700	35	16	86

3) 380V 驱动器增量式伺服电机型号

电机型号 ^註		额定功率	额定转矩	额定电流	转动惯量
		W	N · m	A	10 ⁻⁴ Kg · m ²
SMM 系列 2000 r/min	SMMA-202F67**M	2000	10	5.2	19.4
	SMMA-452F6A**M	4500	21.5	9.5	47
SMM 系列 1500 r/min	SMMB-302F6A**M	3000	19	7.5	38
	SMMB-432F6A**M	4300	27	10	61
	SMMB-552F6A**M	5500	35	12	86
	SMMB-752F6A**M	7500	48	20	95
SML 系列 1000 r/min	SMLA-372F6A**M	3700	35	10	86

注：**代表电机轴伸及制动器类别，详情请参考本手册中的[伺服电机的命名规则]。

1.2.2 伺服电机与 SD10 系列伺服驱动器的组合

1) 220V 增量式伺服电机与 SD10 系列增量式伺服驱动器的组合

电机型号		功率	适配伺服驱动器（注）	
		W	单相 220V	三相 220V
SMS 系列 (3000r/min)	SMSA-201F32**M	200	SD10-GSA201S2M1NM	SD10-GSA201T2M1NM
	SMSA-401F32EDM1	400	SD10-GSA401S2M1NM	SD10-GSA401T2M1NM
	SMSA-401F32BDM	400	SD10-GSA401S2M1NM	SD10-GSA401T2M1NM
	SMSA-751F33**M	750	SD10-GSA751S2M1NM	SD10-GSA751T2M1NM
	SMSA-761F34**M	760	SD10-GSA761S2M1NM	SD10-GSA761T2M1NM
	SMSA-102F33**M	1000	SD10-GSA102S2M2NM	SD10-GSA102T2M2NM
	SMSA-122F35**M	1200	SD10-GSA122S2M2NM	SD10-GSA122T2M2NM
	SMSA-152F37**M	1500	SD10-GSA152S2M3NM	SD10-GSA152T2M2NM
	SMSA-182F35**M	1800	SD10-GSA182S2M3NM	SD10-GSA182T2M2NM
	SMSA-232F37**M	2300	—	SD10-GSA232T2M3NM
	SMSA-302F37**M	3000	—	SD10-GSA302T2M3NM
SMM 系列 (2000r/min)	SMMA-801F35**M	800	SD10-GMA801S2M2NM	SD10-GMA801T2M2NM
	SMMA-851F37**M	850	SD10-GMA851S2M2NM	SD10-GMA851T2M2NM
	SMMA-102F37**M	1000	SD10-GMA102S2M2NM	SD10-GMA102T2M2NM
	SMMA-122F35**M	1200	SD10-GMA122S2M2NM	SD10-GMA122T2M2NM
SMM 系列 (2000r/min)	SMMA-132F37**M	1300	SD10-GMA132S2M3NM	SD10-GMA132T2M2NM
	SMMA-152F37**M	1500	SD10-GMA152S2M3NM	SD10-GMA152T2M2NM
	SMMA-202F37**M	2000	—	SD10-GMA202T2M3NM
	SMMA-352F3A**M	3500	—	SD10-GMA352T2M3NM
	SMMA-452F3A**M	4500	—	SD10-GMA452T2M4NM
SMM 系列 (1500r/min)	SMMB-122F37**M	1200	SD10-GMB122S2M2NM	SD10-GMB122T2M2NM
	SMMB-152F37**M	1500	SD10-GMB152S2M3NM	SD10-GMB152T2M2NM
	SMMB-272F3A**M	2700	—	SD10-GMB272T2M3NM
	SMMB-302F3A**M	3000	—	SD10-GMB302T2M3NM
	SMMB-432F3A**M	4300	—	SD10-GMB432T2M3NM
	SMMB-552F3A**M	5500	—	SD10-GMB552T2M4NM
	SMMB-752F3A**M	7500	—	SD10-GMB752T2M4NM

电机型号		功率	适配伺服驱动器（注）	
		W	单相 220V	三相 220V
SML 系列 (1000r/min)	SMLA-102F37**M	1000	SD10-GLA102S2M2NM	SD10-GLA102T2M2NM
	SMLA-292F3A**M	2900	—	SD10-GLA292T2M3NM
	SMLA-372F3A**M	3700	—	SD10-GLA372T2M3NM

2) 220V 绝对值伺服电机与 SD10 系列绝对值伺服驱动器的组合

电机型号		功率	适配伺服驱动器（注）	
		W	单相 220V	三相 220V
SMS 系列 (3000r/min)	SMSA-201S32**M	200	SD10-GSA201S2M1NMS	SD10-GSA201T2M1NMS
	SMSA-401S32EDM1	400	SD10-GSA401S2M1NMS	SD10-GSA401T2M1NMS
	SMSA-401S32BDM	400	SD10-GSA401S2M1NMS	SD10-GSA401T2M1NMS
	SMSA-751S33**M	750	SD10-GSA751S2M1NMS	SD10-GSA751T2M1NMS
	SMSA-761S34**M	760	SD10-GSA761S2M1NMS	SD10-GSA761T2M1NMS
	SMSA-102S33**M	1000	SD10-GSA102S2M2NMS	SD10-GSA102T2M2NMS
	SMSA-122S35**M	1200	SD10-GSA122S2M2NMS	SD10-GSA122T2M2NMS
	SMSA-152S37**M	1500	SD10-GSA152S2M3NMS	SD10-GSA152T2M2NMS
	SMSA-182S35**M	1800	SD10-GSA182S2M3NMS	SD10-GSA182T2M2NMS
	SMSA-232S37**M	2300	—	SD10-GSA232T2M3NMS
	SMSA-302S37**M	3000	—	SD10-GSA302T2M3NMS
SMM 系列 (2000r/min)	SMMA-801S35**M	800	SD10-GMA801S2M2NMS	SD10-GMA801T2M2NMS
	SMMA-851S37**M	850	SD10-GMA851S2M2NMS	SD10-GMA851T2M2NMS
	SMMA-102S37**M	1000	SD10-GMA102S2M2NMS	SD10-GMA102T2M2NMS
	SMMA-122S35**M	1200	SD10-GMA122S2M2NMS	SD10-GMA122T2M2NMS
SMM 系列 (2000r/min)	SMMA-132S37**M	1300	SD10-GMA132S2M3NMS	SD10-GMA132T2M2NMS
	SMMA-152S37**M	1500	SD10-GMA152S2M3NMS	SD10-GMA152T2M2NMS
	SMMA-202S37**M	2000	—	SD10-GMA202T2M3NMS
	SMMA-352S3A**M	3500	—	SD10-GMA352T2M3NMS
	SMMA-452S3A**M	4500	—	SD10-GMA452T2M4NMS
SMM 系列 (1500r/min)	SMMB-122S37**M	1200	SD10-GMB122S2M2NMS	SD10-GMB122T2M2NMS
	SMMB-152S37**M	1500	SD10-GMB152S2M3NMS	SD10-GMB152T2M2NMS
	SMMB-272S3A**M	2700	—	SD10-GMB272T2M3NMS

电机型号		功率	适配伺服驱动器（注）	功率
		W	单相 220V	W
SMM 系列 (1500r/min)	SMMB-302S3A**M	3000	—	SD10-GMB302T2M3NMS
	SMMB-432S3A**M	4300	—	SD10-GMB432T2M3NMS
	SMMB-552S3A**M	5500	—	SD10-GMB552T2M4NMS
	SMMB-752S3A**M	7500	—	SD10-GMB752T2M4NMS
SML 系列 (1000r/min)	SMLA-102S37**M	1000	SD10-GLA102S2M2NMS	SD10-GLA102T2M2NMS
	SMLA-292S3A**M	2900	—	SD10-GLA292T2M3NMS
	SMLA-372S3A**M	3700	—	SD10-GLA372T2M3NMS

3) 380V 增量式伺服电机与 SD10 系列增量式伺服驱动器的组合

电机型号		功率	适配伺服驱动器（注）
		W	三相 380V
SMM 系列 (2000r/min)	SMMA-202F67**M	2000	SD10-GMA202T3M3NM
	SMMA-452F6A**M	4500	SD10-GMA452T3M3NM
SMM 系列 (1500r/min)	SMMB-302F6A**M	3000	SD10-GMB432T3M3NM
	SMMB-432F6A**M	4300	SD10-GMB552T3M4NM
	SMMB-552F6A**M	5500	SD10-GMB752T3M4NM
	SMMB-752F6A**M	7500	SD10-GMB302T3M3NM
SML 系列 (1000r/min)	SMLA-372F6A**M	3700	SD10-GLA372T3M3NM

注：SD10 系列伺服驱动器有 N、P 型二种可供选用，详情请参照驱动器说明书。此表以 N 型为例。

1.2.3 伺服电机与 SDE10 系列伺服驱动器的组合

电机型号		功率	适配伺服驱动器	
		W	单相 220V	三相 220V
SMS 系列 (3000r/min)	SMSA-201F32**M	200	SDE10-GSA201S2M2M	SDE10-GSA201T2M2M
	SMSA-401F32EDM1	400	SDE10-GSA401S2M2M	SDE10-GSA401T2M2M
	SMSA-401F32BDM	400	SDE10-GSA401S2M2M	SDE10-GSA401T2M2M
	SMSA-751F33**M	750	SDE10-GSA751S2M2M	SDE10-GSA751T2M2M
	SMSA-761F34**M	760	SDE10-GSA761S2M2M	SDE10-GSA761T2M2M
	SMSA-102F33**M	1000	SDE10-GSA102S2M2M	SDE10-GSA102T2M2M
	SMSA-122F35**M	1200	SDE10-GSA122S2M2M	SDE10-GSA122T2M2M
	SMSA-152F37**M	1500	SDE10-GSA152S2M2M	SDE10-GSA152T2M2M
	SMSA-182F35**M	1800	SDE10-GSA182S2M2M	SDE10-GSA182T2M2M
	SMSA-232F37**M	2300	SDE10-GSA232S2M3M	SDE10-GSA232T2M3M
SMM 系列 (2000r/min)	SMMA-801F35**M	800	SDE10-GMA801S2M2M	SDE10-GMA801T2M2M
	SMMA-851F37**M	850	SDE10-GMA851S2M2M	SDE10-GMA851T2M2M
	SMMA-102F37**M	1000	SDE10-GMA102S2M2M	SDE10-GMA102T2M2M
	SMMA-122F35**M	1200	SDE10-GMA122S2M2M	SDE10-GMA122T2M2M
	SMMA-132F37**M	1300	SDE10-GMA132S2M2M	SDE10-GMA132T2M2M
	SMMA-152F37**M	1500	SDE10-GMA152S2M2M	SDE10-GMA152T2M2M
	SMMA-202F37**M	2000	SDE10-GMA202S2M3M	SDE10-GMA202T2M3M
SMM 系列 (1500r/min)	SMMB-122F37**M	1200	SDE10-GMB122S2M2M	SDE10-GMB122T2M2M
	SMMB-152F37**M	1500	SDE10-GMB152S2M2M	SDE10-GMB152T2M2M
	SMMB-272F3A**M	2700	SDE10-GMB272S2M3M	SDE10-GMB272T2M3M
	SMMB-302F3A**M	3000	SDE10-GMB302S2M3M	SDE10-GMB302T2M3M
SML 系列 (1000r/min)	SMLA-102F37**M	1000	SDE10-GLA102S2M2M	SDE10-GLA102T2M2M
	SMLA-292F3A**M	2900	SDE10-GLA292S2M3M	SDE10-GLA292T2M3M

1.2.4 伺服电机安装尺寸

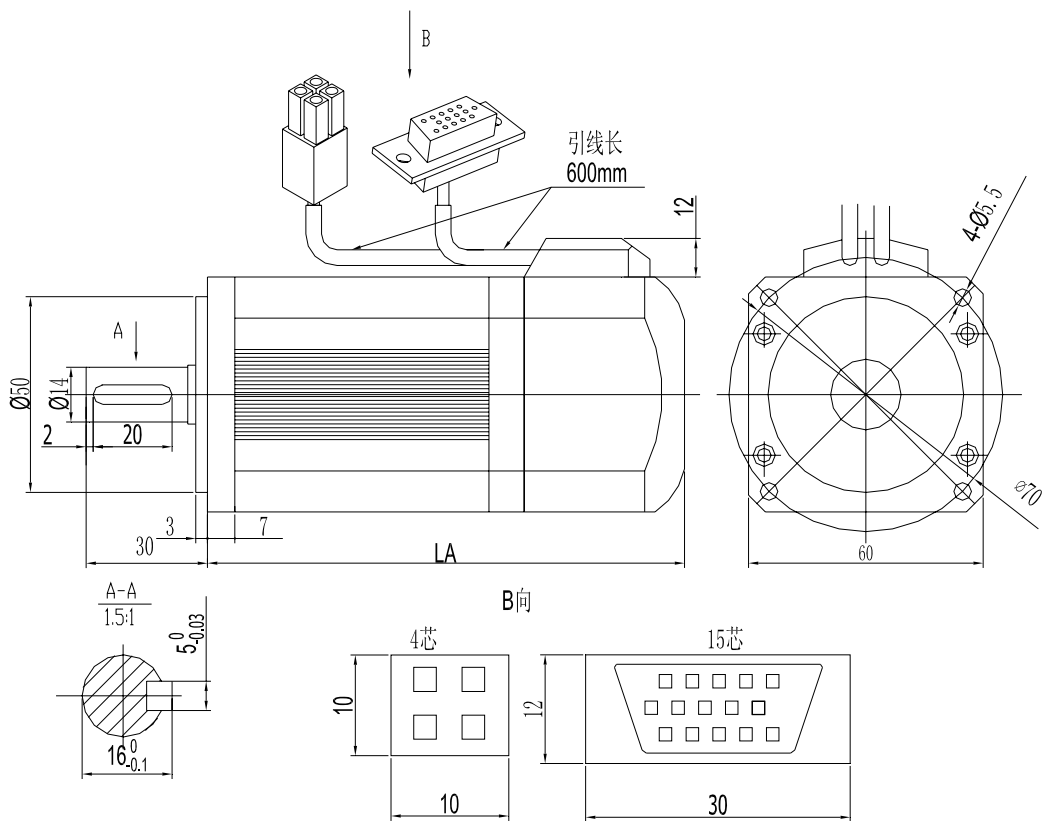


图 1-2-1 伺服电机安装尺寸

型号	LA(mm)	LA' (mm) 带制动器
SMSA-201F32**M	102	145
SMSA-401F32BDM	—	165



型号	LA(mm)	LA' (mm) 带制动器
SMSA-201S32**M	102	145
SMSA-401S32BDM	—	189

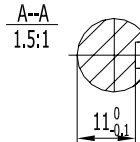


图 1-2-2 伺服电机安装尺寸

型号	LA(mm)	LA' (mm) 带制动器
SMSA-401F32EDM1	137	—
SMSA-401S32EDM1	141	—

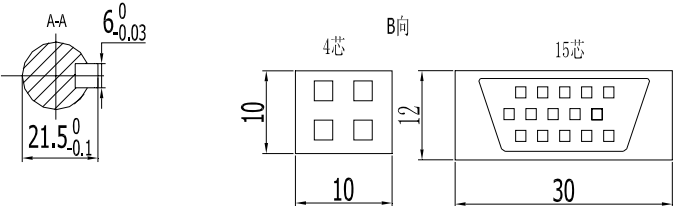
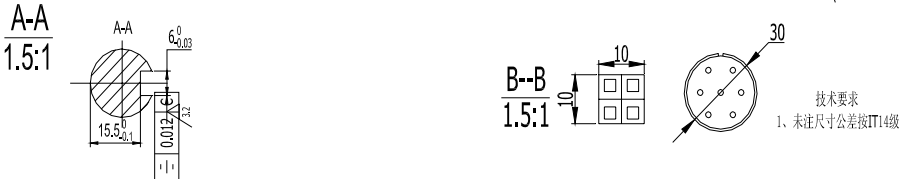


图 1-2-3 伺服电机安装尺寸

型号	L (mm)	L' (mm) 带制动器
SMSA-751F33**M	150	205
SMSA-102F33**M	178	233



型号	L(mm)	L' (mm) 帶制动器
SMSA-751S33**M	150	205
SMSA-102S33**M	178	233

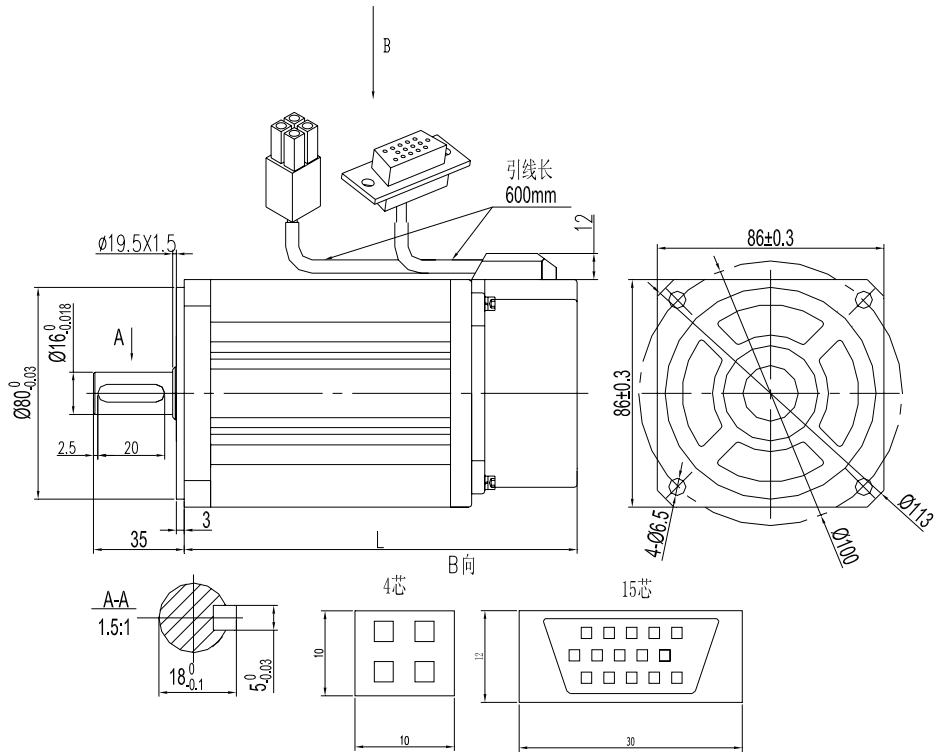
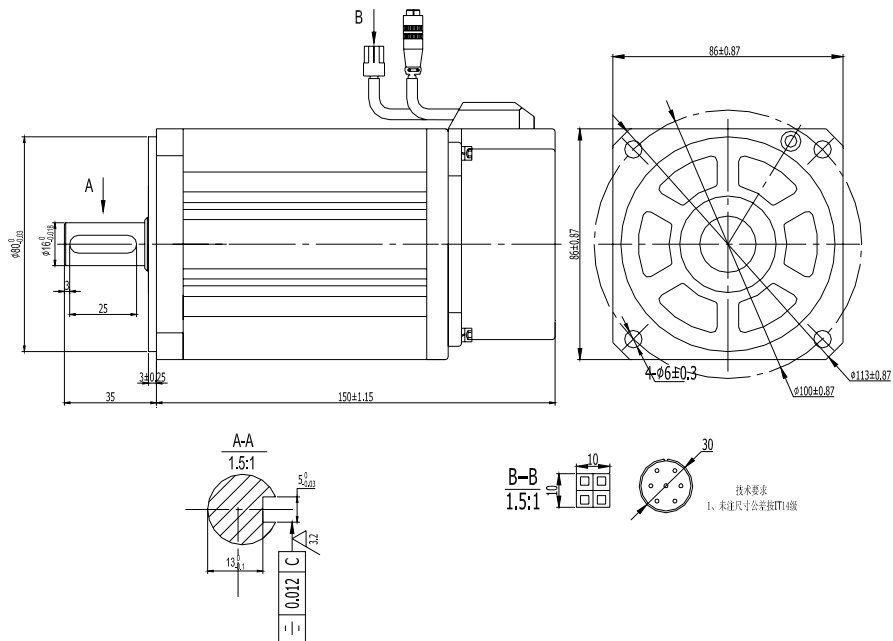


图 1-2-4 伺服电机安装尺寸

型号	L (mm)	L' (mm) 带制动器
SMSA-761F34**M	149	207



型号	L (mm)	L' (mm) 带制动器
SMSA-761S34**M	149	207

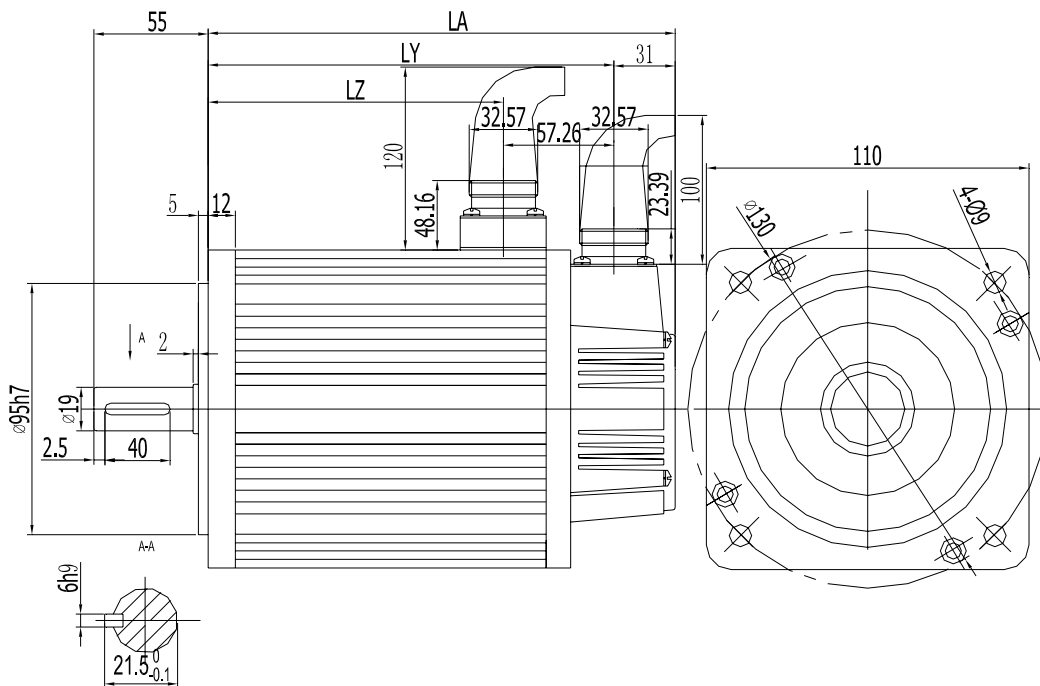


图 1-2-5 伺服电机安装尺寸

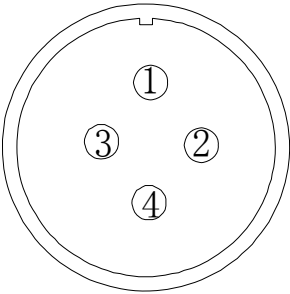
型号	LA (mm)	LA' (mm) 带制动器	LY (mm)	LZ (mm)
SMSA-122F35**M SMSA-122S35**M SMMA-801F35**M SMMA-801S35**M	189	263	158	100.74
SMSA-182F35**M SMSA-182S35**M SMMA-122F35**M SMMA-122S35**M	219	293	188	103.74

型号	LA (mm)	LA' (mm) 带制动器	LY (mm)	LZ (mm)
SMMA-851F37**M	166	223	135	77.74
SMSA-152F37**M SMMA-102F37**M	171	228	140	82.74
SMMA-132F37**M	179	236	148	90.74
SMSA-232F37**M SMMA-152F37**M SMMA-152S37**M SMMB-122F37**M SMMB-122S37**M	192	249	161	103.74
SMSA-302F37**M SMMA-202F37**M SMMB-152F37**M SMMB-152S37**M SMLA-102F37**M	213	270	182	124.74

型号	LA (mm)	LA' (mm) 带制动器	LY(mm)	LZ (mm)
SMMB-552F3A**M SMLA-372F3A**M	292	349	261	203.74
SMMB-752F3A**M	346	403	315	257.74
SMMB-302F6A**M	232	289	201	143.74
SMMA-452F6A**M	243	300	212	154.74
SMMB-432F6A**M	262	319	231	173.74
SMMB-552F6A**M SMLA-372F6A**M	292	349	261	203.74
SMMB-752F6A**M	346	403	315	257.74

1.2.5 伺服电机配线

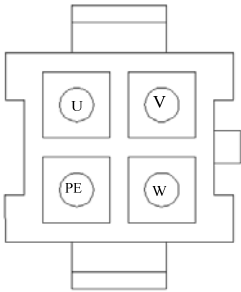
(1) 四芯电源航空插头



序号	名称	功能
1	PE	接地
2	U	驱动输入
3	V	驱动输入
4	W	驱动输入

图 1-2-8 四芯电源插头图及配线

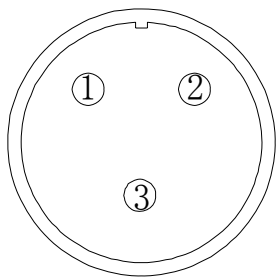
(2) 四芯电源插头



名称	线色	功能
U	黄	驱动输入
V	蓝	驱动输入
W	红	驱动输入
PE	黄绿/黑	接地

图 1-2-9 四芯电源插头图及配线（从驱动器侧往电机侧看）

(3) 三芯直流 24V 失电制动器电源插座

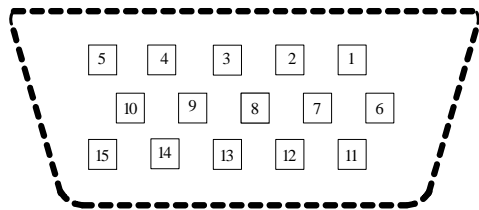


序号	名称	功能
1	+	直流 24V 正极
2	-	直流 24V 负极
3	—	空

图 1-2-10 三芯失电制动器插头

1.2.6 增量式伺服电机编码器配线

(1) 15 芯编码器插头

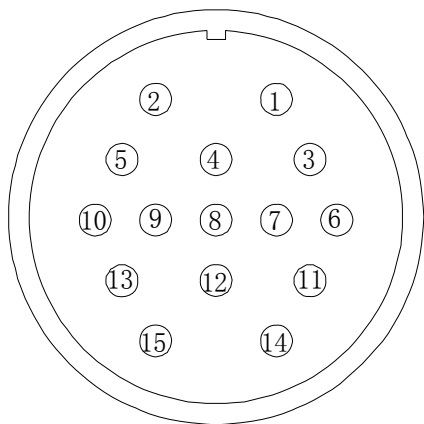


序号	名称	功能
1	A	编码器 A 相
2	B	编码器 B 相
3	Z	编码器 Z 相
4	U	编码器 U 相
5	V	编码器 V 相
6	/A	编码器/A 相
7	/B	编码器/B 相
8	/Z	编码器/Z 相
9	/U	编码器/U 相
10	/V	编码器/V 相
11	W	编码器 W 相
12	/W	编码器/W 相
13	VCC	编码器电源
14	GND	编码器电源地
15	——	悬空
	HOUSING	屏蔽（插头外壳）

图 1-2-11 增量式伺服电机编码器插头图及接线

注意：部分型号电机编码器线序特殊，以随货清单中电机说明书为准。

(2) 15 芯编码器航空插头



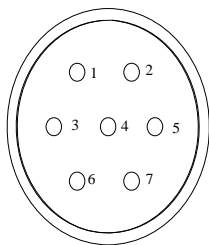
序号	名称	功能
1	PE	接地
2	A	编码器 A 相
3	/A	编码器/A 相
4	B	编码器 B 相
5	/B	编码器/B 相
6	U	编码器 U 相
7	/U	编码器/U 相
8	V	编码器 V 相
9	/V	编码器/V 相
10	W	编码器 W 相
11	/W	编码器/W 相
12	VCC	编码器电源
13	GND	编码器电源地
14	Z	编码器 Z 相
15	/Z	编码器/Z 相

图 1-2-12 增量式伺服电机编码器插头图及接线（从焊片侧往电机侧看）

注意：部分型号电机编码器线序特殊，以随货清单中电机说明书为准

1.2.7 绝对值伺服电机编码器配线

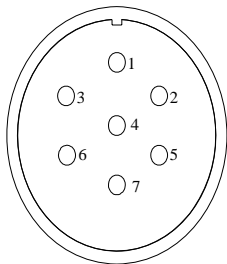
(1) 7 芯编码器直形小圆头插头



序号	名称	功能
1	PE	接地
2	VCC	编码器电源
3	GND	编码器电源地
4	BAT(+)	电池正极
5	BAT(-)	电池负极
6	PS	绝对值编码器串行信号
7	/PS	绝对值编码器串行信号

图 1-2-13 绝对值伺服电机编码器插头图及接线（从焊片侧往电机侧看）

(2) 7 芯编码器航空插头



序号	名称	功能
1	PE	接地
2	VCC	编码器电源
3	GND	编码器电源地
4	BAT(+)	电池正极
5	BAT(-)	电池负极
6	PS	绝对值编码器串行信号
7	/PS	绝对值编码器串行信号

图 1-2-14 绝对值伺服电机编码器插头图及接线（从焊片侧往电机侧看）

注意：部分型号电机编码器线序特殊，以随货清单中电机说明书为准

附录 I SD10 系列增量式伺服驱动器/电机电缆一览表

电缆型号	意义	适用对象
SCSI20-15GP01-3M-0.2	带 L 形航空插头的编码器线	适用 $\geq 800\text{W}$ 的中大功率增量式伺服电机
SCSI20-15GP01-5M-0.2		
SCSI20-15GP01-10M-0.2		
SCSI20-15GP02-3M-0.2	带 DB15 扁插头的编码器线	适用 $\leq 760\text{W}$ 的小功率增量式伺服电机
SCSI20-15GP02-5M-0.2		
SCSI20-15GP02-10M-0.2		
SCSI50-15AI-1M-0.2	模拟量速度、转矩模式控制线	SD10 系列增量式伺服驱动器
SCSI50-15AI-2M-0.2		
SCSI50-15AI-3M-0.2		
SCSI50-15PC-1M-0.2	位置模式控制线	SD10 系列增量式伺服驱动器
SCSI50-15PC-2M-0.2		
SCSI50-15PC-3M-0.2		
DB4-4PO-线长-线径	带四芯塑料插头的电机功率线	适用 $\leq 760\text{W}$ 的小功率增量式伺服电机
HK4-4PO-线长-线径	带航空插头的电机功率线	适用 $\geq 800\text{W}$ 中大功率增量式伺服电机
1394-2TR-线长-0.3	通讯线	SD10 系列增量式伺服驱动器
HK3-2BR-线长-0.75	电机抱闸线	带抱闸增量式伺服电机

注意：若电缆型号有所增加或者变更，恕不另行通知。

附录 II SD10 系列绝对值伺服驱动器/机电缆一览表

电缆型号	意义	适用对象
SCSI20-8BS01-3M-0.2	配电池带 L 形航空插头的编码器线	适用 $\geq 800\text{W}$ 的中大功率绝对值伺服电机
SCSI20-8BS01-5M-0.2		
SCSI20-8BS01-10M-0.2		
SCSI20-8GS01-3M-0.2	不配电池带 L 形航空插头的编码器线	
SCSI20-8GS01-5M-0.2		
SCSI20-8GS01-10M-0.2		
SCSI20-8BS02-3M-0.2	配电池带直形小圆头的编码器线	适用 $\leq 760\text{W}$ 的小功率绝对值伺服电机
SCSI20-8BS02-5M-0.2		
SCSI20-8BS02-10M-0.2		
SCSI20-8GS02-3M-0.2	不配电池带直形小圆头的编码器线	
SCSI20-8GS02-5M-0.2		
SCSI20-8GS02-10M-0.2		
SCSI50-15AI-1M-0.2	模拟量速度、转矩模式控制线	SD10 系列绝对值伺服驱动器
SCSI50-15AI-2M-0.2		
SCSI50-15AI-3M-0.2		
SCSI50-15PC-1M-0.2	位置模式控制线	SD10 系列绝对值伺服驱动器
SCSI50-15PC-2M-0.2		
SCSI50-15PC-3M-0.2		
DB4-4PO-线长-线径	带四芯塑料插头的电机功率线	适用 $\leq 760\text{W}$ 的小功率绝对值伺服电机
HK4-4PO-线长-线径	带航空插头的电机功率线	适用 $\geq 800\text{W}$ 中大功率绝对值伺服电机
1394-2TR-线长-0.3	通讯线	SD10 系列绝对值伺服驱动器
HK3-2BR-线长-0.75	电机抱闸线	带抱闸绝对值伺服电机

附录 III SDE10 系列伺服驱动器/电机电缆一览表

电缆型号	意义	适用对象
DB15-15GP01-3M-0.2	带 L 形航空插头的编码器线	适用 $\geq 800\text{W}$ 的中大功率伺服电机
DB15-15GP01-5M-0.2		
DB15-15GP01-10M-0.2		
DB15-15GP02-3M-0.2	带 DB15 扁插头的编码器线	适用 $\leq 760\text{W}$ 的小功率伺服电机
DB15-15GP02-5M-0.2		
DB15-15GP02-10M-0.2		
DB25-14AI-1M-0.2	模拟量速度、转矩模式控制线	SDE10 系列伺服驱动器
DB25-14AI-2M-0.2		
DB25-14AI-3M-0.2		
DB25-14PC-1M-0.2	位置模式控制线	SDE10 系列伺服驱动器
DB25-14PC-2M-0.2		
DB25-14PC-3M-0.2		
DB4-4PO-线长-线径	带四芯塑料插头的电机功率线	适用 $\leq 760\text{W}$ 的小功率伺服电机
HK4-4PO-线长-线径	带航空插头的电机功率线	适用 $\geq 800\text{W}$ 中大功率伺服电机
1394-2TR-线长-0.3	通讯线	SDE10 系列伺服驱动器
HK3-2BR-线长-0.75	电机抱闸线	带抱闸伺服电机

注意：若电缆型号有所增加或者变更，恕不另行通知。

敬告用户

感谢您选用我公司产品，为保证您得到我公司最佳售后服务，请认真阅读下述条款，并做好相关事宜。

1、产品保修范围

任何按使用要求正常使用情况下，所产生的故障。

2、产品保修期限

本公司产品的保修期为自出厂之日起，十二个月内。保修期后实行长期技术服务。

3、非保修范围

任何违反使用要求的人为意外、自然灾害等原因导致的损坏，以及未经许可而擅自对伺服电机拆卸、改装及修理的行为，视为自动放弃保修服务。

4、从中间商处购入产品

凡从经销代理商处购买产品的用户，在产品发生故障时，请与经销商、代理商联系。

2013060705