

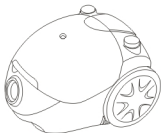
- 非常感谢您购买龙的真空吸尘器。
- 请对应型号使用，以实物为准。
- 使用请详细阅读本说明书，并妥善保管，以备必要时查阅。



龙的·真空吸尘器 使用说明书

NK-177

longde龙的



中山市龙的电器实业有限公司

地址(ADD): 广东省中山市阜沙镇卫民工业区
电话(TEL): 0760-23822888
传真(FAX): 0760-23820927
<http://www.longde.com>

图例号: A1109

longde龙的

疑难解答

在委托维修部门维修之前,请先检查以下各点:

故障	可能原因	处理方法
电机不转	检查电源插头是否牢固地插在插座上。 检查电源插座是否有电或检查吸尘器的电源是否打开。	重新将插头插入插座。 保证电源插座有电,打开开关。
吸力减弱	检查地刷、软管或接管是否被堵塞。 检查吸尘袋是否积满灰尘。 检查吸尘袋是否盖好。 检查进出风口是否堵塞。	及时将堵塞物除去。 清理或更换吸尘袋。 将吸尘袋上盖正常合上。 清洗进风口。
电源线无法全部卷入	检查电源线是否绞在一起。	将电源线抽出一段,重新收线。
电源线无法抽出	检查电源线是否缠绕在一起。	压下收线按钮,反复将电源线卷入或拉出。
电源线自动收线	卷线器惯性卷入电源线,造成失控。	将电源线反复拉出4~5次,仍旧自收,则交当地维修站维修。
顶盖不上	是否未安装滤尘袋或滤尘袋未安装到位,顶盖是否变形。	将滤尘袋安装好。 送往维修点。
尘满堵塞指示器指示浮标红色	检查地刷、软管和接管是否被堵塞。 检查滤尘袋是否积满尘。	及时将堵塞物除去。 清理或更换滤尘袋。

● 如果用上述方法还不能排除故障,请送到龙的特约维修站维修。若整机损坏,因维修需要专用工具,故须由本公司特约维修站来维修,用户请勿自行拆卸维修。

电器原理图



目录

功能特点介绍	1
安全注意事项	1
各主要部件名称	2
技术规格	2
紧急处理方法	3
附件安装方法	3
使用方法	3
使用安全警示	5
清洁与保养	5
装箱单	6
疑难解答	7
电器原理图	7

功能特点介绍

尘满提示功能：

滤尘袋设计，更换方便；

多重过滤，确保洁净出风；

多种吸头配置，全方位清洁；

设计自动收线器，无牵无挂；

5米超长电源线，使用方便。

安全注意事项

注意：本产品是家用真空吸尘器，只适用居家环境内反尘的清除，不适用于工业场所、涂料场所、生产场所等。

在使用中请随时遵守下述注意事项，这样可以避免对机器或使用者本身的生命和财产安全的伤害。

●本器具不能由（包括儿童）身体上、感觉上或精神上有缺陷者，或缺乏经验和知识者。除非他们得到了在对其安全负责的人关于该项产品使用的监护或指导。

●不要打开吸尘器的外壳和试图分解内部构件及作任何改动。如果在使用中出现功能异常，请立即停止使用并交由有资质的维修机构和人员进行维修。

●请使用和本机器相匹配的交流电源。

●本吸尘器为高功率产品，请勿与其他类电子产品共用一个电源插座，以免插座过热引发火灾的危险。

●如果电源线损坏，为避免危险，必须由制造厂或其维修部或类似的专职人员来更换。

●当吸尘器通电工作时，使用者请不要离开，使用完毕或保养时请关闭电源开关，拔掉电源插头。

●本吸尘器设计为家庭所用，请勿作为营业或商业行为使用，或在户外使用本机器。

●切断电源时请勿拉电源线拔电源插头，应手持电源插头拔下。

●请不要用沾有水的湿手去插/拔电源插头，更不能触及电源的金属部分。

●请不要让小孩拿吸尘器当玩具玩，当吸尘器靠近小孩时，应特别注意。

●请清洁吸尘器时请用干燥柔软的布擦拭。不要用水或易挥发带腐蚀性的液体来清洁吸尘器。



2、出风过滤滤片清洁。

打开出风板，取下出风过滤滤片，将槽缝里面的灰尘放在地上抖落后，再放水龙头下冲洗晾干。



3、尘袋内垃圾清理时，拉开卡条，倒出垃圾。布袋袋可以用水清洗，并重复使用。



4、机体表面清洁

清洗机体表面灰尘时请用柔软的布料沾水拧干后擦拭，不能用带汽油、酒精、稀释剂等腐蚀性溶剂擦拭，防止壳体失去光泽或损伤原有的颜色。



装箱单

部品	主机	软管	塑料直管	地刷	组合扁吸	圆刷
数量	1台	1条	2节	1个	1个	1个

使用安全警示

- 1、不得吸入未熄灭的烟蒂。



- 2、不得吸入尖锐的金属物质和玻璃碎片



- 3、不可吸入水和其它的液体



- 4、使用时不得靠近发热源



- 5、不得用吸尘器或重物挤压电源线

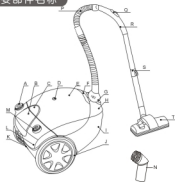


清洁与保养

- 1、清理尘袋内垃圾时，先打开前盖，取出尘袋

- 移动吸尘器时应拉动软管牵引吸尘器拖动，请不要直接拉电源线拖动吸尘器。

各主要部件名称



- | | | |
|----------|----------|-----------|
| A: 开关按钮 | B: 手柄盖 | C: 前盖轴侧铆件 |
| D: 风量管 | E: 前盖 | F: 前盖铆件 |
| G: 主风管 | H: 吸口盖板 | I: 机体 |
| J: 大轮 | K: 出风板 | L: 后盖 |
| M: 收线按钮 | N: 圆刷 | O: 组合扁吸 |
| P: 软管 | Q: 风量调节器 | R: 弯管 |
| S: 塑料互插管 | T: 地刷 | |

技术规格

额定电压	220V~	额定输入功率	1200W
额定频率	50Hz	最大真空度	22000Pa
噪 音	≤80dB	集尘容量	1.0L
过滤层数	3		

执行标准:GB4706.1-2005 GB4706.7-2004
GB4343.1-2009 GB17625.1-2003

注:技术参数如果更改,恕不另行通知。



紧急处理方法

当吸尘器使用中出現下列情况时, 请勿再使用, 并送去维修站!

- 使用时若有持续发生异响、冒烟、异味或要起火燃烧的现象, 请立即关闭电源开关。
- 吸尘器不慎从高位置跌落到地面, 导致机器变形或有破裂时。
- 有水不慎进入吸尘器时
- 当吸尘器吸入硬质物体堵塞管体时。
- 当插头电源线线体有破裂时。

附件安装方法

1、软管与主机连接

将软管末端对准主机吸风口用力插入, 听到“啪”一声, 即表示扣位扣好。拔出时, 用手捏住两边的扣位向外拉出即可。



2、两节塑料互插管连接

将一节互插管的小端对准另一节管的大端插入。



3、互插管与软管连接

将软管手柄口部对准互插管的大端插入。



4、地刷与互插管连接

将互插管的小端对准地刷接口插入。



5、组合扁吸、圆刷与互插管或软管连接

将互插管或软管手柄口部对准组合扁吸或圆刷的接口。



使用方法

1、拉出电源线插头接通电源



2、开启电源开关



3、底板或一般地面除尘时, 请将地刷的毛刷开关踩下, 使毛刷处于伸出状态, 清洁地毯灰尘时, 请将地刷的毛刷处于收回的状态。



4、组合扁吸适合墙角、缝隙、窗台沟槽、抽屉、电脑键盘等难以除尘的地方, 根据实际情况需要可旋转组合吸头, 以提高吸尘效率。



5、圆刷适用于清除窗帘、被单、衣物等布料表面的浮尘, 使用时可将风量调节开关打开, 使吸力减小, 以免损伤布料。根据实际情况需要可旋转圆刷头的角度, 使除尘更轻松。

