

# MAGOTAN 迈腾



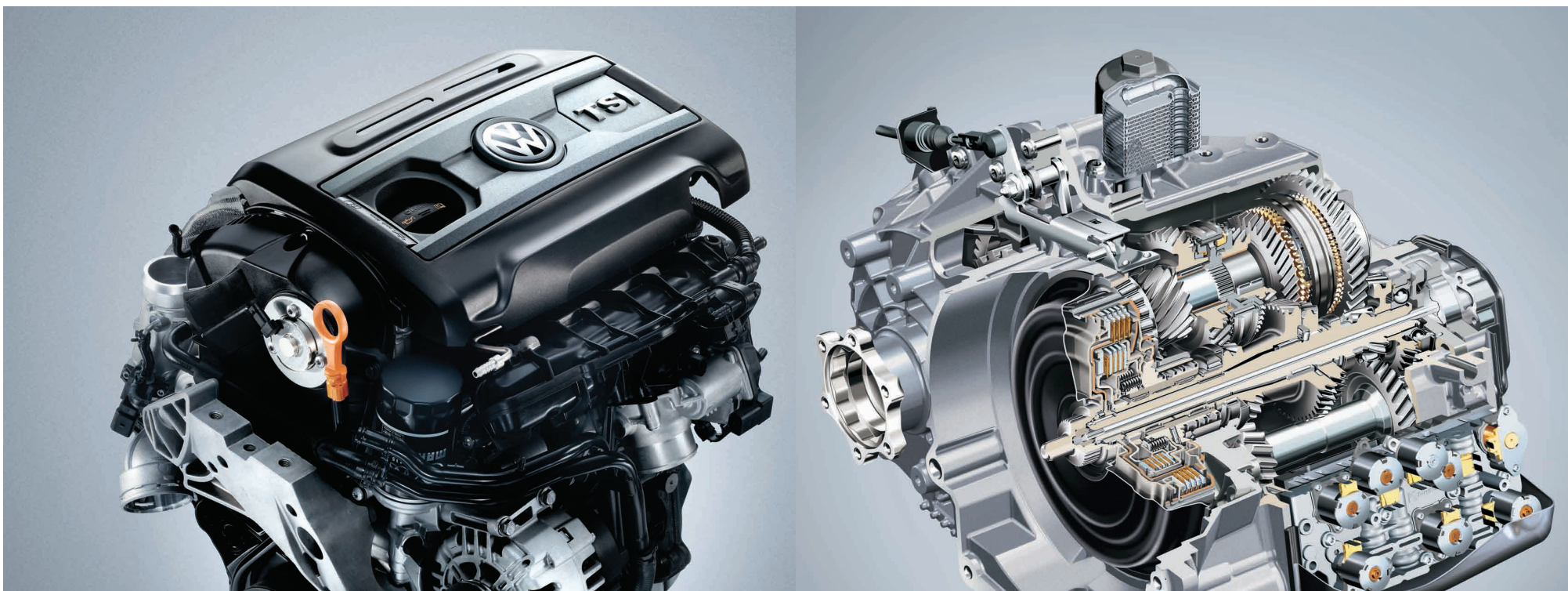
一汽-大众  
FAW - VOLKSWAGEN

全新迈腾 创新问世



## TSI+DSG 黄金组合

超强动力，超极平顺，超低油耗



### TSI涡轮增压缸内直喷发动机 驰骋于巅峰

迈腾搭载德国大众汽车全球领先的TSI发动机，利用独创的汽油缸内直喷技术，将燃油直接喷射入燃烧室与空气混合，配合涡轮增压技术，大大提高发动机的进气效率，在超宽转速范围内迸发超强动能的同时，亦最大限度地降低油耗，减少排放，达到欧IV标准。2.0TSI发动机最大功率可达147kW，相当于2.8L的自然吸气发动机，并在每分钟1800-5000转的超宽转速范围内持续提供280Nm的最大扭矩输出，0-100km/h加速仅需8.3秒，最高时速可达230km/h，峰值动力源源不绝，为您呈现前所未有的驾驭体验。

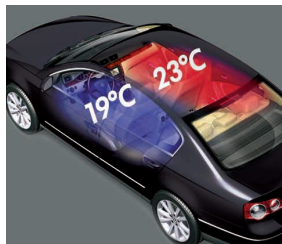
### DSG双离合直接换档自动变速器 驾控行云流水

平顺与瞬间澎湃动力，节油与低转速下的大扭矩输出，向来是难解之矛盾，唯有TSI+DSG，以黄金组合的创新科技，令迈腾荣登前所未有的效能之巅。全新DSG双离合直接换档自动变速器，两组离合器交替作用，融合手动变速箱和自动变速箱两项技术优势的全新变速箱技术，完美匹配TSI发动机，把迈腾造就为比手动档更省油，比自动挡更平顺的卓越座驾。





十二向电动可调前排座椅，迎合您的坐姿习惯，正如量身定制。



左右双区独立控制空调，满足驾乘者的不同要求。



蓝牙车载电话准备系统，畅享随心所欲的通话体验。



卫星导航智能版DVD，CD/MP3音响，高品质影音感受，亦享畅行无忧。



AUTO HOLD自动驻车功能，让手刹的繁琐成为过去，尊崇礼遇唯您独享。



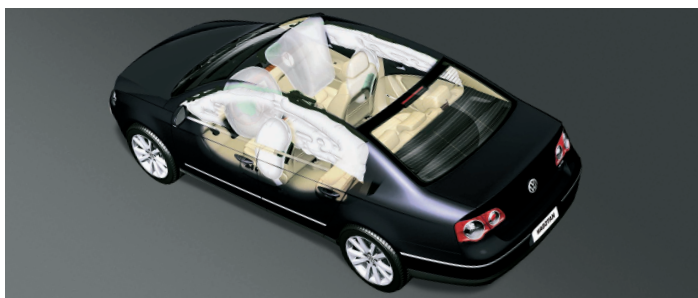
多功能智能钥匙，方便快捷，超前的科技，为您呈现。

## 安全，是以此刻洞悉前局

思入毫厘的主动及被动安全系统，从容驰骋，未知隐患烟消云散。



双五星安全认证，国际及国内标准的双重安全保障。



全车配备4安全气囊/双气帘，全方位呵护驾乘人员的安全。



HSB超高强度车身结构，构建出异常坚固的车身。



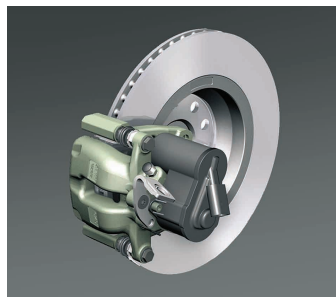
42米激光焊接，钢板接合达到分子层面，提高车身安全性能。



EPB电子驻车制动系统，一键制动。



自动防眩目后视镜，消除隐患。



带自动除水功能刹车盘，有效缩短刹车距离。



随动转向复式前氙气大灯，提前洞悉，确保安全。



最高版本的ESP电子稳定程序，万分之一之际，依然让您从容应对。



是尊贵所在，亦能开启您的时代。更多丰富创新内涵，只待驰骋过程中，逐一呈现。



同级别车中最宽的后排空间及车室氛围，带来舒适惬意的乘坐感受。



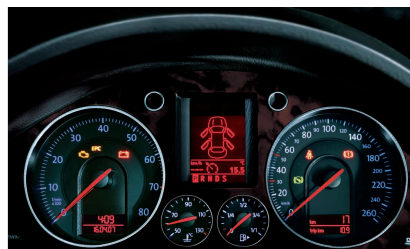
三幅真皮多功能集控方向盘



自动开启/565L大容积行李箱



带自动记忆功能可调后视镜



智能化组合仪表盘



巡航定速按钮



大视野电动天窗

### 新增配备



豪华黑色内饰(2.0T专属)



无钥匙智能进入系统



带卷帘杯架



USB/iPod多媒体接口



后窗电动遮阳帘

# MAGOTAN 迈腾 技术参数表(2009年3月)

发动机	1.8TSI				2.0TSI	
车型名称	技术型	舒适型	舒适型	豪华型	舒适型	豪华型
发动机						
发动机型式	1.8L/直列四缸/4气阀电控燃油缸内直接喷射/涡轮增压				2.0L/直列四缸/ 4气阀电控燃油缸内直接喷射/涡轮增压	
最大输出功率 [ kW(Ps)/rpm ]	118(160) /5000-6200				147(200) / 5000-6000	
最大输出扭矩 [ Nm/rpm ]	250 / 1500-4200				280 / 1800-5000	
排放系统	两级催化反应器，满足国4+OBD标准要求					
动力传动系统						
变速器	5档手动变速器		带S档的6档手/自动一体双离合直接换挡自动变速器DSG			
驱动方式	发动机前置，前轮驱动					
底盘系统						
悬架系统(前/后)	优化麦弗逊独立悬架/四连杆独立悬架					
制动系统	16寸前通风/后实心制动盘/自动除水,带刹车片磨损报警，带电子稳定程序ESP和电子驻车制动EPB的制动系统					
转向系统	随速可调电动助力转向器EPS					
轮辋规格	铸铝轮辋7辐设计16英寸				铸铝轮辋双6辐设计16英寸	
轮胎规格	215/55 R16					
整车尺寸及质量						
长×宽×高 [ mm ]	4765/1820/1472					
轴距 [ mm ]	2709					
轮距前/后 [ mm ]	1552/1551					
整备质量 [ kg ]	1540	1540	1560	1560	1565	1565
行李箱容积 [ L ]	565					
油箱容积 [ L ]	70					
最小转弯直径 [ m ]	11.4					
最小离地间隙 [ mm ]	114					
整车性能参数						
最高车速 [ Km/h ]	211		210		230	
加速时间 0-100km [ s ]	9.4		9.5		8.3	
综合油耗 [ L/100km ]	7.7		8.1		8.3	

\* 鉴于一汽-大众汽车有限公司将不断对汽车进行改型和改进，因此后续车型的装备和参数将会有相应变化。请您勿以其他样本的内容与您所购汽车的装备和参数进行比较并以两者的差别为依据提出补偿装备的要求。如果您发现所购车型与样本有不一致之处或有其他特殊需求，请咨询一汽-大众大众品牌特许经销商。  
一汽-大众汽车有限公司    中国 长春    [www.faw-vw.com](http://www.faw-vw.com)    [www.magotan.net](http://www.magotan.net)    客户关怀热线:4008-171-888



MAGOTAN 迈腾 装备配置表(2009年3月)

Magotan迈腾 装备配置表	1.8TSI				2.0TSI	
	技术型	舒适型	舒适型	豪华型	舒适型	豪华型
	5挡手动变速器		带S档的6挡手/自动一体双离合直接换挡自动变速器DSG			
基本装备						
安全系统			功能性装备			
全尺寸的驾驶员和前排乘员安全气囊	顶置高位LED刹车灯		同色保险杠		随车工具	
驾驶员和前排乘员侧安全气囊	电子驻车制动系统EPB		绿色隔热玻璃		三角警示牌	
热成型高强度钢板超高强度车身结构HSB	带有化妆镜的遮阳板		前后电动升降车窗带防夹功能		小尺寸钢轮钢备胎	
前排高度可调三点式安全带	遥控中央门锁		前风挡清洗装置		后排空调出风口及12V电源	
前排安全带未系报警装置	第4代防盗系统		同色外后视镜电动可调、可加热，集成LED转向灯		全车头枕高度可调	
四加强侧防撞梁车门	儿童安全锁		后风挡可加热		后备箱盖遥控开启	
双面镀锌12年防锈钢板车身	带电子制动力分配装置(EBD)的防抱死制动系统(ABS)		灰尘花粉过滤器		仪表亮度可调	
安全转向柱	带电子差速锁系统(EDU)、驱动防滑控制系统(ASR)及制动辅助(EBA)功能的电子稳定程序(ESP)		内部镀铬装饰		车身镀铬亮条装饰	
前312×25、后286×12(mm)超宽制动盘	42米全车激光焊接		前排中间扶手高度可调+储物箱		后排中央扶手	
前、后雾灯	行车自动落锁		后排中央扶手内藏式杯架+储物盒		(有通过式载物功能)	
外观						
防夹多功能电动天窗	●	●	●	●	●	●
全方位泊车侦测雷达	●	●	●	●	●	●
16寸铝车轮 7J×16, 215/55 R16	●	●	●	●	●	●
卤素大灯	●	●	●	—	—	—
近光/远光双氙气前大灯	—	—	—	●	●	●
前大灯清洗系统	—	—	—	●	●	●
LED尾灯	●	●	●	●	●	●
电动折叠、带记忆功能和迎宾照地灯的外后视镜	—	●	●	●	●	●
智能雨刷	●	●	●	●	●	●
内饰						
双区独立控制豪华自动空调	●	●	●	●	●	●
车内外空气质量监测系统	●	●	●	●	●	●
钛金属质感仪表台装饰条	●	●	●	—	●	—
琥珀痕桃木仪表台装饰条	—	—	—	●	—	●
三辐方向盘	●	—	—	—	—	—
三辐真皮集控方向盘	—	●	●	●	●	●
方向盘高度角度可调	●	●	●	●	●	●
真皮换挡手柄	—	●	●	●	●	●
10方向手动调节前排舒适座椅	●	—	—	—	—	—
前排座椅手动调节腰部支撑	●	—	—	—	—	—
威罗纳(Verona)丝绒座椅面料	●	—	—	—	—	—
威瑞纳(Vienna)真皮面料座椅	—	●	●	●	●	●
12方向电动调节前排座椅	—	●	●	●	●	●
前排座椅电动腰部支撑	—	●	●	●	●	●
前排真皮座椅可分级加热	—	●	●	●	●	●
后座椅靠背4+6分体可折叠	●	●	●	●	●	●
"RCD500"收音机可存六碟CD+MP3功能+8喇叭	●	●	●	●	●	—
CD+MP3+SD卡槽+8喇叭	—	—	—	—	—	●
手套箱带照明和冷却功能	●	●	●	●	●	●
阻尼疏缓手套箱开闭功能	●	●	●	●	●	●
司机侧仪表板左下可翻折便利储物盒	●	●	●	●	●	●
车顶控制台内藏式储物盒	●	●	●	●	●	●
司机车门内置带导水槽雨伞盒	●	●	●	●	●	●
双侧大尺寸头部安全气帘	—	—	—	—	—	●
自动防眩目内后视镜	●	●	●	●	●	●
技术装备						
随速助力转向EPS	●	●	●	●	●	●
大灯高度自动调整装置	—	—	—	●	●	●
大灯随动转向角度调节AFS	—	—	—	●	●	●
前大灯自动光感系统	●	●	●	●	●	●
前灯自动“离、回家”功能	●	●	●	●	●	●
AUTO HOLD自动驻车功能	●	●	●	●	●	●
轮胎压力监测系统	—	—	—	—	—	●
制动盘自动除水污功能	●	●	●	●	●	●
司机座椅带3组记忆功能	—	●	●	●	●	●
外后视镜带自动角度调节倒车辅助功能	—	●	●	●	—	●
光线/雨水传感器	●	●	●	●	●	●
行李箱12V电源	●	●	●	●	●	●
行车电脑信息系统	●	●	●	●	●	●
GALA随速音量自动调节系统	●	●	●	●	●	●
定速巡航系统	●	●	●	●	●	●
豪华装备						
车载蓝牙电话系统	—	—	—	●	●	●
一键后风窗电动遮阳帘	—	—	—	—	●	●
无钥匙进入，一键启动智能系统	—	—	—	—	●	●
30G硬盘带DVD影像功能	—	—	—	—	—	●
大型彩色触摸屏	—	—	—	—	—	●
"RNS510"卫星导航系统	—	—	—	—	—	●
USB/iPod多媒体接口	—	—	—	—	—	●

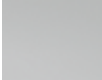
车身颜色



深黑



联合灰



亮银



糖果白

座椅质材/颜色



真皮灰色



真皮米色



真皮黑色

● 标准配备 Standard — 不提供 Not available

1. 座椅真皮面料颜色可选黑色(2.0T专属)、灰色和米色。

2. 鉴于一汽-大众汽车有限公司将不断对汽车进行改型和改进，因此后续车型的装备和参数将会有相应变化。请您勿以其他样本的内容与您所购汽车的装备和参数进行比较并以两者的差别为依据提出补偿装备的要求。

3. 如果您发现所购车型与样本有不一致之处或有其他特殊需求，请咨询一汽-大众大众品牌特许经销商。