

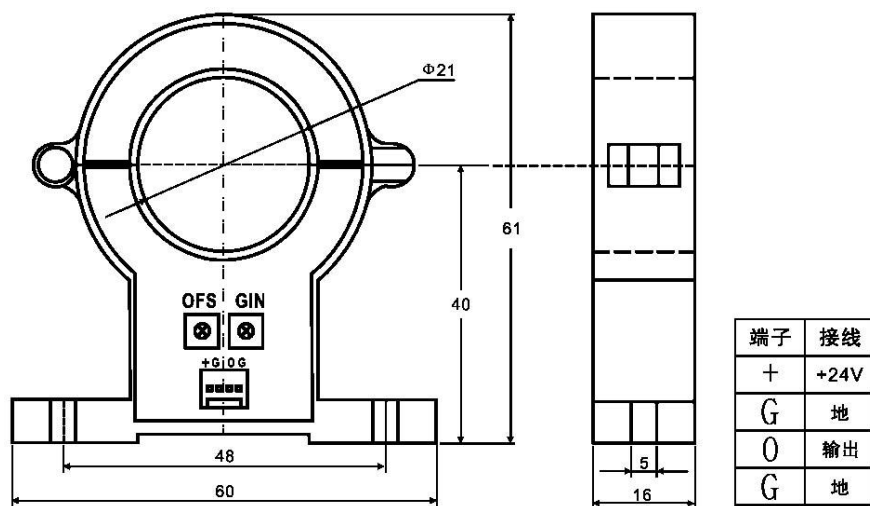
HKA-K1YDA 系列霍尔电流变送器

HKA-K1YDA 系列电流变送器的初、次级之间是绝缘的，可用于测量交流和脉冲电流。

电气参数

	HKA30K1YDA HKA200K1YDA		HKA50K1YDA HKA400K1YDA		HKA100K1YDA HKA500K1YDA		
额定输入电流 (AC)	30	50	100	200	400	500	A
测量电流范围 (AC)	60	100	200	400	800	1000	A
额定输出电流 (DC)				4~20			mA
电源电压				24±5%			V
失调电流				4			mA
失调电流漂移				≤±0.005			mA/℃
线性度				≤1			%FS
响应时间				≤20			mS
带宽				20~20000			Hz
绝缘电压	50Hz, 1min			2.5			KV
工作温度				-40~+85			℃
储存温度				-40~+125			℃

机械参数



使用说明

- 1、当待测电流从变送器穿过，即可在输出端测得电流大小。（注意：错误的接线可能导致变送器损坏）
- 2、变送器的输出加幅度可根据用户需要进行适当调节。
- 3、可按用户需求定制不同额定输入电流和输出电压的变送器。