

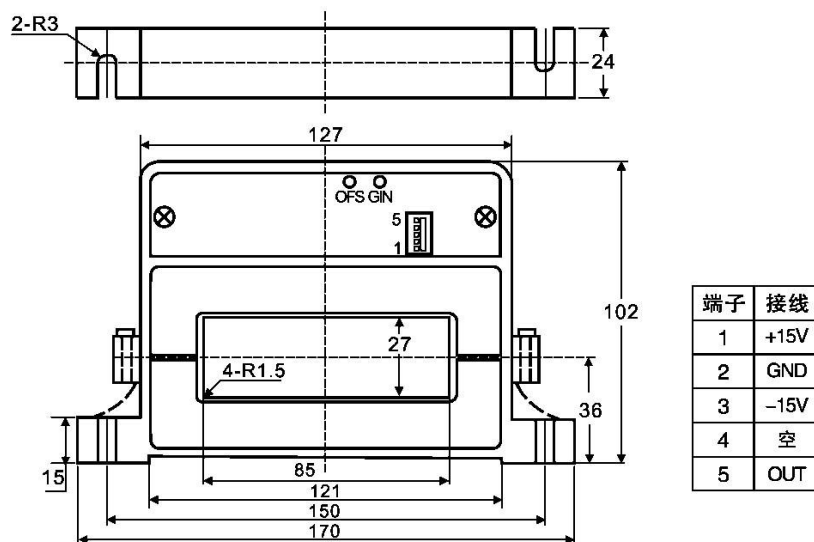
## HKA-K1F 系列霍尔可拆卸电流传感器

HKA-K1F 系列霍尔可拆卸电流传感器的初、次级之间是绝缘的，可用于测量直流、交流和脉冲电流。

### 电气参数

	HKA600-K1F	HKA1200-K1F	HKA1800-K1F	HKA2400-K1F	HKA3000-K1F	
额定输入电流	600	1200	1800	2400	3000	A
测量电流范围	1200	2400	2700	3600	4500	A
额定输出电压				4±1%		V
电源电压				±15±5%		V
失调电压				25		mV
磁失调电压				±30		mV
失调电压漂移				≤±0.5		mV/℃
线性度				≤1		%FS
响应时间				≤7		μs
绝缘电压	50HZ, 1min			6		KV
工作温度				-40~+85		℃
储存温度				-40~+125		℃

### 机械参数



### 使用说明

- 1、应用：通讯电源、不间断电源UPS、斩波器、电化学、整流、电源监测、电焊机、变频、开关电源、电池监测、电动机监测等领域。
- 2、传感器的输出幅度可根据用户需要进行适当调节。
- 3、可按用户需求定制不同额定输入电流和输出电压的传感器。