

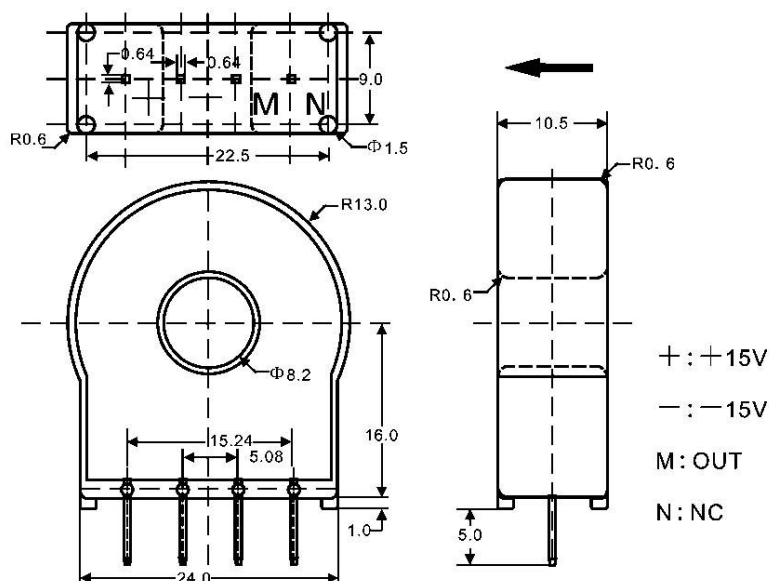
HBA-YP 系列霍尔电流传感器

HBA-YP 系列霍尔电流传感器是应用霍尔效应原理开发的新一代电流传感器,能在电隔离条件下测量直流、交流、脉冲以及各种不规则波形的电流。

电气参数

	HBA50-YP	HBA75-YP	HBA100-YP	HA200-YP	
额定输入电流	50	75	100	200	A
测量电流范围	150(±18V, 82Ω)	225(±18V, 68Ω)	300(±18V, 51Ω)	500(±18V, 15Ω)	A
匝比	1: 1000	1: 1500	1: 2000	1: 2000	
次级线圈阻抗	30	45	55	55	Ω
额定输出电流	50±0.5%	50±0.5%	50±0.5%	100±0.5%	mA
电源电压			±12~±18		V
失调电流			±0.2		mA
失调电流漂移			≤±0.005		mA/°C
线性度			≤0.1		%FS
带宽(-3db)			0~200		KHz
响应时间	100A/us		≤1		uS
绝缘电压	50Hz, 1min		3.0		KV
工作温度			-40~+85		°C
储存温度			-40~+125		°C

机械参数



使用说明

- 1、应用: 通讯电源、不间断电源UPS、斩波器、电化学、整流、电源监测、电焊机、变频、开关电源、电池监测、电动机监测等领域。
- 2、当待测电流从传感器穿过,即可以输出端测得电流大小。(注意:错误的接线可能导致传感器损坏)
- 3、可按用户需求定制不同额定输入和输出电流的传感器。