

GIGABYTE™

X11

USER'S MANUAL

使 用 手 冊

● 繁體中文

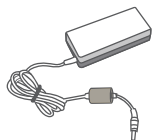
V1.0

感謝您選擇技嘉X11筆記型電腦！

為協助您順利使用技嘉筆記型電腦，我們特地設計此快速安裝說明。如果您需要更多關於電腦功能，歡迎上技嘉官方網站 www.gigabyte.tw 查詢。產品實際規格以出貨為準，如有異動恕不另行通知。

1 請檢查包裝內配件

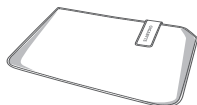
變壓器



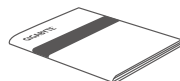
電源線



輕巧隨身包 (選配)



說明書



驅動程式光碟

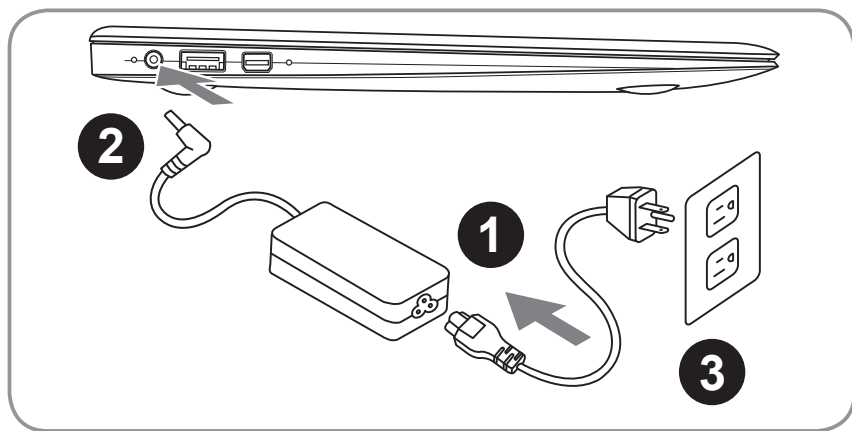


保固卡

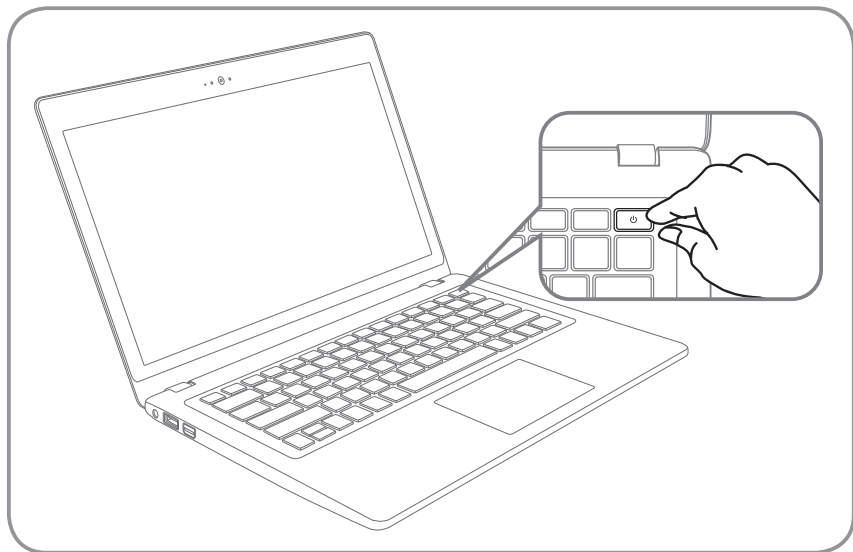


* 以上配件圖示可能會與您實際所購買的機種而有所差異。

2 首次使用GIGABYTE技嘉筆記型電腦



- 1 將電源線接上電源轉換器。
- 2 將電源轉換器連接到電腦的電源插孔。
- 3 將電源線插入電源插座。



開啟筆記型電腦

電源指示燈會顯示機器是否為通電的狀態。

第一次開機時，在還未完全進入作業系統前請勿強制關機。

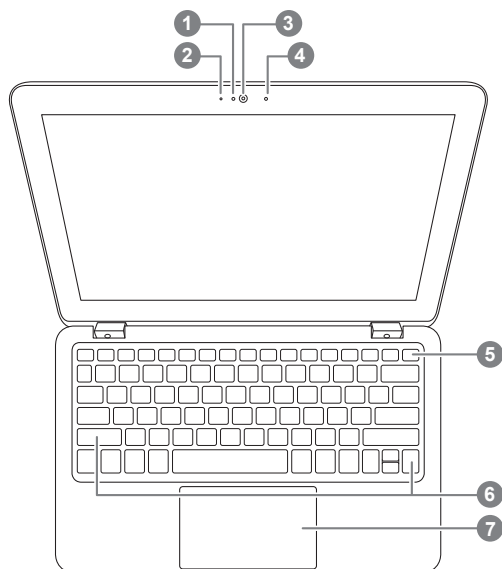
開啟電源後，直到該作業系統配置完成前，音量無法設定。

開始第一次使用X11

根據您的筆記型電腦配置，當您第一次開機，第一個畫面會是微軟Windows®啟動畫面，按照該螢幕上的提示和指示，完成作業系統的配置。當軟體許可條款顯示時，請務必閱讀並同意後再繼續。

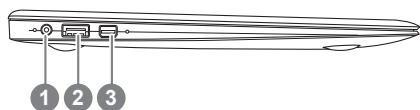
3 GIGABYTE 技嘉筆記型電腦導覽

上視圖



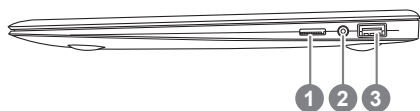
- 1 視訊攝影機指示燈
- 2 麥克風
- 3 視訊攝影機
- 4 光源感應偵測
- 5 電源鍵
- 6 喇叭
- 7 觸控板

左視圖



- 1 電源插孔
- 2 USB 3.0埠
- 3 Mini Display

右視圖



- 1 Micro SD插槽
- 2 耳機喇叭插孔
- 3 USB 2.0埠

4 快速鍵

許多電腦的設定例如螢幕亮度、喇叭音量等可利用電腦的快速鍵直接調整。如需使用快速鍵，請依下表先按住 <Fn> 鍵，再按下<F1>~<F12>等按鍵。

快速鍵	功能	功能敘述
Fn+F1	增強亮度	提高螢幕亮度。
Fn+F2	減弱亮度	降低螢幕亮度。
Fn+F3	螢幕顯示切換	在電腦螢幕以及外接式顯示器之間切換影像輸出,或者同時顯示。
Fn+F4	觸控板開關	開啟/關閉觸控板。
Fn+F5	光源感應偵測切換	開啟/關閉光源感應偵測切換功能。
Fn+F6	睡眠模式	讓電腦進入睡眠模式。
Fn+F7	減弱音量	降低喇叭音量。
Fn+F8	增大音量	提高喇叭音量。
Fn+F9	喇叭靜音切換	將喇叭切換為靜音模式。
Fn+Tab	無線網路/ 藍牙切換	開啟/關閉無線區域網路及藍牙裝置。

5 GIGABYTE技嘉專屬軟體

(以下各軟體使用介面、圖示及功能可隨您購買的機種、軟體版本而有所變更。)

● GIGABYTE Smart Recovery

- 若您購買的電腦出貨已搭載Windows作業系統，透過Smart Recovery您可將系統回復為出廠預設值。請注意Smart Recovery使用介面、圖示及功能將隨您購買的機種、軟體版本而有所變更，使用方式請依實際所搭載的Smart Recovery版本操作。
- 請注意執行Smart Recovery後，所有系統設定及檔案將回復為出廠預設值，請在執行Smart Recovery之前請自行做好檔案備份的工作。

6 硬體規格

項目	X11
中央處理器	Intel® Core™ i7-3517U處理器(1.9-3.0GHz)
	Intel® Core™ i5-3317U處理器(1.7-2.6GHz)
作業系統	Microsoft® Windows® 7 相容
顯示器	11.6" 1366x768 LED背光液晶螢幕
記憶體	4GB DDRIII, OnBoard memory
系統晶片組	Intel® HM77 高速晶片組
顯示晶片	Intel® HD Graphics 4000
儲存裝置	128GB SSD防震固態硬碟
光碟機	N/A
連接埠	USB 3.0*1, USB2.0*1, Combo Audio Jack, MINI DISPLAY, Micro SD插槽, 電源輸入
音效	1瓦揚聲器*2, 內建式麥克風
通訊	無線區域網路 802.11b/g/n
	內建藍牙 V4.0
視訊鏡頭	130萬畫素
安全裝置	N/A
電池	Li-Polymer, 4730mAh, 7.4V, 35Wh
尺寸	297(W) x 192mm(D) x 3~16.5 (H) mm
重量	約975g (含電池/SSD)

*以上規格僅供使用者參考，最終設定需視使用者購買的筆記型電腦而定。

7 附錄

■ 保固及客服資訊：

相關保固條款及客服資訊請參考隨貨所附之保固保證書，或參考技嘉技術服務區網站。

<http://www.gigabyte.tw/support-downloads/technical-support.aspx>

■ FAQ：

相關常見問題請參考技嘉常見問題網站。

<http://www.gigabyte.tw/support-downloads/faq.aspx>

